

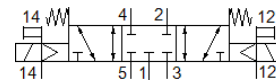
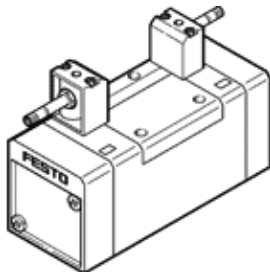
# mágnesszelep

## MFH-5/3G-D-3-S-C

Cikkszám: 151034

FESTO

kézi segédműködtetéssel, mágneskeres és csatlakozó aljzat nélkül.  
A mágneskeres és a csatlakozó aljzatot külön megrendelésre szállítjuk.



## Adatlap

| Jellemző                                   | Érték  |
|--|--|
| Szelep funkció                             | 5/3 zárt   |
| Működtetés fajtája                         | elektromos   |
| Méret                                      | 65 mm  |
| Normál névleges átáramlás                  | 4,100 l/min  |
| Operating pressure MPa                     | -0.09 ... 1.6 MPa  |
| Üzemi nyomás                               | -0.9 ... 16 bar  |
| Konstruktív felépítés                      | Körtolattyú  |
| Visszaállítás fajtája                      | mechanikus rugó  |
| Maritime classification                    | see certificate  |
| Védettség                                  | IP65   |
| Névleges méret                             | 14.5 mm  |
| Raszter méret                              | 71 mm  |
| Lefúvás funkció                            | fojtható   |
| Tömítési elv                               | lágú   |
| Beépítési helyzet                          | tetszőleges  |
| A következő szabványnak felel meg:         | ISO 5599-1   |
| Kézi segédműködtetés                       | tartozékokkal, reteszelő nyomó   |
| ISO kód                                    | 369  |
| Vezérlési fajta                            | elővezérelt  |
| Vezérlő levegő ellátás                     | külső  |
| Áramlási irány                             | reverzáló  |
| Overlap                                    | Positive overlap   |
| Vezérlőnyomás                              | 3 ... 10 bar   |
| Kapcsolási idő ki                          | 77 ms  |
| Kapcsolási idő be                          | 36 ms  |
| Max. pozitív vizsgáló impulzus 0 jelnél    | 2,200 µs   |
| Max. negatív vizsgáló impulzus 1 jelnél    | 3,700 µs   |
| Üzemi közeg                                | Sűrített levegő ISO 8573-1:2010 [7:4:4] szerint                                      |
| Megjegyzés az üzemi- és a vezérlő közeghez | Olajozott üzemelés lehetséges (a további működéshez szükséges)                       |
| Rezgésállóság                              | Transport application test with severity level 1 as per FN 942017-4 and EN 60068-2-6 |
| Ütésállóság                                | Lökőpróba 2-es pontossági osztállyal az FN 942017-5 és az EN 60068-2-27 szerint      |
| PWIS conformity                            | VDMA24364-B1/B2-L  |
| Közeg hőmérséklet                          | -10 ... 60 °C  |
| Hangnyomás szint                           | 85 dB(A)   |
| Vezérlő közeg                              | Sűrített levegő ISO 8573-1:2010 [7:4:4] szerint                                      |
| Környezeti hőmérséklet                     | -5 ... 40 °C   |
| Gyártmány súlya                            | 1,040 g  |
| Elektromos csatlakozás                     | F tekercsen keresztül, külön kell megrendelni  |
| Felfogási mód                              | csatlakozólapra<br>átmenő furattal és csavarral                                      |

| Jellemző                       | Érték                                       |
|--------------------------------|---|
| 82 vezérlő lefűväs csatlakozás | M5  |
| 84 vezérlő lefűväs csatlakozás | M5  |
| 12 vezérlő levegő csatlakozás  | Csatlakozó lap 3-as méret ISO 5599-1szerint |
| 14 vezérlő levegő csatlakozás  | Csatlakozó lap 3-as méret ISO 5599-1szerint |
| Pneumatikus csatlakozás 1      | Csatlakozó lap 3-as méret ISO 5599-1szerint |
| Pneumatikus csatlakozás 2      | Csatlakozó lap 3-as méret ISO 5599-1szerint |
| Pneumatikus csatlakozás 3      | Csatlakozó lap 3-as méret ISO 5599-1szerint |
| Pneumatikus csatlakozás 4      | Csatlakozó lap 3-as méret ISO 5599-1szerint |
| Pneumatikus csatlakozás 5      | Csatlakozó lap 3-as méret ISO 5599-1szerint |
| Anyag megjegyzés               | RoHS konform                                |
| Material seals                 | HNBR<br>NBR                                 |
| Material housing               | Alumínium présöntvény                       |