

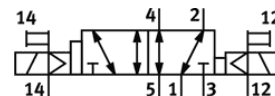
Mágnesszelep

JDMUH-5/2-D-3C-VI

Cikkszám: 120367

FESTO

szelepszigethez



Adatlap

Jellemző	Érték
Szelep funkció	5/2 bistabil
Működtetés fajtája	elektromos
Méret	65 mm
Normál névleges átáramlás	4,500 l/min
Üzemi nyomás	-0.9 ... 10 bar
Konstrukciós felépítés	Körtolattyú
Védettség	IP65
Engedély	c UL us - Recognized (OL)
Névleges méret	14.5 mm
Raszter méret	72 mm
Tömítési elv	lágý
Beépítési helyzet	tetszőleges
A következő szabványnak felel meg:	ISO 5599-2
Kézi segédműködtetés	nyomó
Vezérlési fajta	elővezérelt
Vezérlő levegő ellátás	belső
Áramlási irány	reverzáló
Átfedési szabadság	igen
Kapcsolási pozíció jelző	nem
Vezérlőnyomás	2 ... 10 bar
Kapcsolási idő ki	36 ms
Kapcsolási idő be	29 ms
Névleges üzemi feszültség, DC	24 V
Megengedett feszültség ingadozás	+/- 10 %
Üzemi közeg	Sűrített levegő ISO 8573-1:2010 [7:4:4] szerint
Megjegyzés az üzemi- és a vezérlő közeghez	Olajozott üzemelés lehetséges (a további működéshez szükséges)
KBK korrózióállósági osztály	1
Közeg hőmérséklet	-5 ... 50 °C
Vezérlő közeg	Sűrített levegő ISO 8573-1:2010 [7:4:4] szerint
Környezeti hőmérséklet	-5 ... 50 °C
Gyártmány súlya	1,260 g
Felfogási mód	átmenő furattal
Pneumatikus csatlakozás 1	03-as csatlakozólap ISO 5599-2 szerint
Pneumatikus csatlakozás 2	03-as csatlakozólap ISO 5599-2 szerint
Pneumatikus csatlakozás 3	03-as csatlakozólap ISO 5599-2 szerint
Pneumatikus csatlakozás 4	03-as csatlakozólap ISO 5599-2 szerint
Pneumatikus csatlakozás 5	03-as csatlakozólap ISO 5599-2 szerint
Anyag megjegyzés	RoHS konform
Anyag információ, tömítések	NBR
Anyag információ: hengertolattyú	Acél