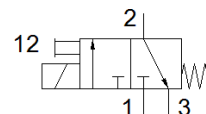
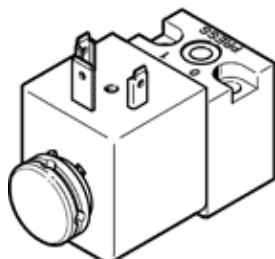


# elővezérlő szelep MDH-3/2-230VAC

Cikkszám: 119602

FESTO

közvetlen vezérlésű, mágneskerccsel és kézi segédműködtetéssel, csatlakozó nélkül.



## Adatlap

Jellemző	Érték
Szelep funkció	3/2 zárt monostabil
Működtetés fajtája	elektromos
Méret	30 mm
Normál névleges átáramlás	50 l/min
Operating pressure MPa	0.1 ... 1.6 MPa
Üzemi nyomás	1 ... 16 bar
Operating pressure	14.5 ... 232 psi
Konstruktív felépítés	Tányéros ülék
Visszaállítás fajtája	mechanikus rugó
CE jel (lásd konformitási nyilatkozat)	EU kisfeszültségű irányelv szerint
UKCA marking (see declaration of conformity)	To UK instructions for electrical equipment
Védettség	IP65
Névleges méret	1.3 mm
Raszter méret	42 mm
Lefűvés funkció	nem fojtható
A következő szabványon alapul:	ISO 15218
Tömítési elv	lágy
Beépítési helyzet	tetszőleges
A következő szabványnak felel meg:	ISO 15218
Kézi segédműködtetés	nyomó
Vezérlési fajta	közvetlen
Áramlási irány	nem visszafordítható
Overlap	Underlap
Kapcsolási idő ki	9 ms
Kapcsolási idő be	11 ms
Ciklusidő	100 %
Tekercs jellemző	110 V DC: 6,3 W 230 V AC: 50 Hz, meghúzási teljesítmény: 14,5 VA, tartó teljesítmény: 10,5 VA 230 V AC: 60 Hz, meghúzási teljesítmény: 12,0 VA, tartó teljesítmény: 7,6 VA
Megengedett frekvencia ingadozás	+/- 10 %
Megengedett feszültség ingadozás	+/- 10 %
Üzemi közeg	Sűrített levegő ISO 8573-1:2010 [7:4:4] szerint
Megjegyzés az üzemi- és a vezérlő közeghez	Olajozott üzemelés lehetséges (a további működéshez szükséges)
KBK korrózióállósági osztály	2 - mérsékelt korróziós károsodás
PWIS conformity	VDMA24364-B2-L
Közeg hőmérséklet	-15 ... 80 °C
Környezeti hőmérséklet	-15 ... 50 °C
Gyártmány súlya	140 g
Elektromos csatlakozás	Plug pattern type A to EN 175301-803 DIN EN 175301-803 szerint
Felfogási mód	csatlakozólapra

Jellemző	Érték
	átmenő furattal
Pneumatikus csatlakozás 1	Csatlakozólap
Pneumatikus csatlakozás 2	Csatlakozólap
Pneumatikus csatlakozás 3	nem közösített
Anyag megjegyzés	RoHS konform
Material seals	FPM