

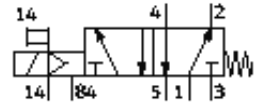
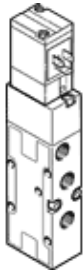
Mágnesszelep

MVH-5-1/4-S-B-VI

Cikkszám: 116002

FESTO

mágnestekerccsel és kézi segédműködtetéssel, csatlakozó aljzat nélkül.



Adatlap

Jellemző	Érték
Szelep funkció	5/2 monostabil
Működtetés fajtája	elektromos
Normál névleges átáramlás	1,300 l/min
Üzemi nyomás	0 ... 10 bar
Konstruktív felépítés	Tányéros ülék
Visszaállítás fajtája	mechanikus rugó
Védettség	IP65
Névleges méret	7 mm
Raszter méret	33 mm
Tömítési elv	lágý
Kézi segédműködtetés	igen
Vezérlési fajta	elővezérelt
Áramlási irány	nem visszafordítható
Vezérlőnyomás	1.5 ... 10 bar
Kapcsolási idő ki	41 ms
Kapcsolási idő be	19 ms
Tekerccs jellemző	24V DC
Üzemi közeg	szűrt, nem olajozott sűrített levegő, szűrő finomság 40 µm szűrt, olajozott sűrített levegő, szűrő finomság 40 µm
Közeg hőmérséklet	-5 ... 50 °C
Vezérlő közeg	szűrt, nem olajozott sűrített levegő, szűrő finomság 40 µm szűrt, olajozott sűrített levegő, szűrő finomság 40 µm
Környezeti hőmérséklet	-5 ... 50 °C
Felfogási mód	átmenő furattal
12 vezérlő levegő csatlakozás	G1/4
Pneumatikus csatlakozás 1	G1/4
Pneumatikus csatlakozás, 11	G1/4