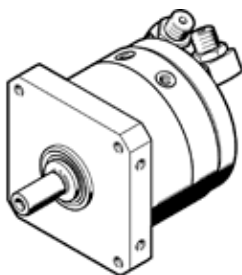


# fordító hajtómű

## DSM-T-12-270-P-A-B

Cikkszám: 1145086

FESTO



## Adatlap

Jellemző	Érték
Méret	12
Csillapítási szög	1.8 deg
Az elfordítási szög beállítási tartománya	0 ... 270 deg
Fordítási szög	0 ... 270 deg
Csillapítás	P: elasztikus csillapító gyűrűk/-lapok mindkét oldalon
Beépítési helyzet	tetszőleges
Finomállítás	-6 deg
Működési mód	kettősműködésű
Konstrukciós felépítés	Szárnylapát
Pozíció felismerés	közelítéskapcsolóhoz
Operating pressure MPa	0.25 ... 1 MPa
Üzemi nyomás	2.5 ... 10 bar
Max. swivel frequency at 0.6 MPa (6 bar, 87 psi)	2 Hz
Üzemi közeg	Sűrített levegő ISO8573-1:2010 [7::-] szerint
KBK korrózióállósági osztály	0 - nincs korróziós károsodás
PWIS conformity	VDMA24364-B2-L
Környezeti hőmérséklet	-10 ... 60 °C
Max. tengelyirányú erő	18 N
Max. sugárirányú erő	45 N
Theoretical torque at 0.6 MPa (6 bar, 87 psi)	2.5 Nm
Megengedett tehetetlenségi nyomaték	0.005 kgm <sup>2</sup>
Gyártmány súlya	365 g
Felfogási mód	belső menettel
Pneumatikus csatlakozás	M5
Anyag megjegyzés	RoHS konform
Material of drive shaft	Acél nikkelezett
Material seals	TPE-U(PU)
Material housing	Alumínium ötvözet