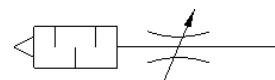
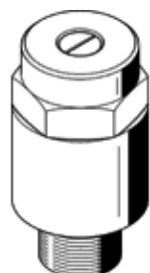


# lefúvó fojtószelep GRE-1/2-NPT

Cikkszám: 10059

FESTO

beépített szinterfém hangtompítóval, bizonyos fajta szelepek  
lefúvásának fojtására.



## Adatlap

Jellemző	Érték
Szelep funkció	Fojtó-hangtompító funkció
Pneumatikus csatlakozás 1	1/2 NPT
Beállító elem	Hornycsavar
Felfogási mód	becsavarható
Standard flow rate 0.6->0 MPa (6->0 bar, 87->0 psi)	0 ... 3,600 l/min
Üzemi nyomás	0 ... 10 bar
Környezeti hőmérséklet	-10 ... 70 °C
Üzemi közeg	Sűrített levegő ISO8573-1:2010 [7:-:-] szerint
Megjegyzés az üzemi- és a vezérlő közeghez	Olajozott üzemelés lehetséges (a további működéshez szükséges)
PWIS conformity	VDMA24364-B1/B2-L
Közeg hőmérséklet	-10 ... 70 °C
Anyag megjegyzés	RoHS konform