

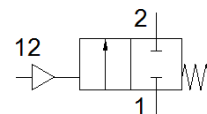
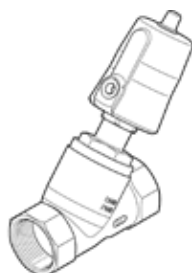
ferde üléses szelep

VZXF-L-M22C-M-A-N112-350-M1-V4V4T-50-7

Cikkszám: 1002557

FESTO

Pneumatically actuated angle seat valve in stainless steel. Over seat version, safety position closed, NPT thread, nominal width 1 1/2".



Adatlap

Jellemző	Érték
Konstruktív felépítés	Üléses szelep dugattyúhajtással
Működtetés fajtája	pneumatikus
Tömítési elv	lágú
Beépítési helyzet	tetszőleges
Felfogási mód	Vezeték beépítés
Vezetékcsatlakozás	Threaded coupling 1 1/2 NPT to ANSI/ASME B 1.20.1
Névleges méret	35 mm
Szelep funkció	2/2 zárt monostabil
Áramlási irány	nem visszafordítható
Pressure of medium	0 ... 0.7 MPa
Üzemi nyomás	0 ... 7 bar
Névleges nyomás, technológiai szelep	40
Lefúvás funkció	nem fojtható
Visszaállítás fajtája	mechanikus rugó
Vezérlési fajta	külső vezérlés
Pneumatikus csatlakozás	Belső menet: G1/8
Operating pressure MPa	0.6 ... 1 MPa
Üzemi nyomás	6 ... 10 bar
Operating pressure	87 ... 145 psi
Közeg	Gőz Nemesgázok szűrt sűrített levegő, szűrési finomság: 200 µm
Átfolyásirány	Szeleplék fölé, gáz halmazállapotú közegekhez
Üzemi közeg	Sűrített levegő ISO 8573-1:2010 [7:4:4] szerint
Max. viszkozitás	600 mm ² /s
Közeg hőmérséklet	-40 ... 200 °C
Környezeti hőmérséklet	-10 ... 60 °C
Kv átáramlás	25 m ³ /h
Anyag megjegyzés	RoHS konform
PWIS conformity	VDMA24364 zone III
Material process valve housing	Nemesacél öntvény
Szerelvényburkolat nyersanyag száma	1.4408
Material spindle seal	PTFE
Material seat seal	PTFE
Gyártmány súlya	2,500 g
CE jel (lásd konformitási nyilatkozat)	EU nyomás alatti készülékekre vonatkozó irányelve szerint
UKCA marking (see declaration of conformity)	UK regulation for pressure equipment
KBK korrózióállósági osztály	3 - erős korróziós károsodás
Material drive housing	erősen ötvözött acél, rozsdamentes