

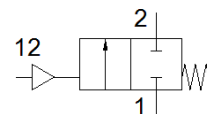
ferde üléses szelep

VZXF-L-M22C-M-A-N1-240-M1-V4V4T-80-16

Cikkszám: 1002551

FESTO

Pneumatically actuated angle seat valve in stainless steel. Over seat version, safety position closed, NPT thread, nominal width 1".



Adatlap

| Jellemző | Érték |
|--------------------------------------|--|
| Konstruktív felépítés | Üléses szelep dugattyúhajtással |
| Működtetés fajtája | pneumatikus |
| Tömítési elv | lágú |
| Beépítési helyzet | tetszőleges |
| Felfogási mód | Vezeték beépítés |
| Vezetékcsatlakozás | Threaded coupling 1 NPT to ANSI/ASME B 1.20.1 |
| Névleges méret | 24 mm |
| Szelep funkció | 2/2 zárt monostabil |
| Áramlási irány | nem visszafordítható |
| Pressure of medium | 0 ... 1.6 MPa |
| Üzemi nyomás | 0 ... 16 bar |
| Névleges nyomás, technológiai szelep | 40 |
| Lefűvás funkció | nem fojtható |
| Visszaállítás fajtája | mechanikus rugó |
| Vezérlési fajta | külső vezérlés |
| Pneumatikus csatlakozás | Belső menet: G1/8 |
| Operating pressure MPa | 0.6 ... 1 MPa |
| Üzemi nyomás | 6 ... 10 bar |
| Operating pressure | 87 ... 145 psi |
| Közeg | Gőz Nemesgázok szűrt sűrített levegő, szűrési finomság: 200 µm |
| Átfolyásirány | Szeleplék fölé, gáz halmazállapotú közegekhez |
| Üzemi közeg | Sűrített levegő ISO 8573-1:2010 [7:4:4] szerint |
| Max. viszkozitás | 600 mm ² /s |
| Közeg hőmérséklet | -40 ... 200 °C |
| Környezeti hőmérséklet | -10 ... 60 °C |
| Kv átáramlás | 12.5 m ³ /h |
| Anyag megjegyzés | RoHS konform |
| PWIS conformity | VDMA24364 zone III |
| Material process valve housing | Nemesacél öntvény |
| Szerelvényburkolat nyersanyagszáma | 1.4408 |
| Material spindle seal | PTFE |
| Material seat seal | PTFE |
| Gyártmány súlya | 3,600 g |
| KBK korrózióállósági osztály | 3 - erős korróziós károsodás |
| Material drive housing | erősen ötvözött acél, rozsdamentes |