

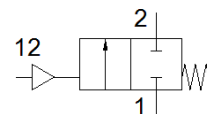
ferde üléses szelep

VZXF-L-M22C-M-B-G114-290-H3B1-50-7

Cikkszám: 1002507

FESTO

Pneumatically actuated angle seat valve in red brass. Under seat version, safety position closed, G thread, nominal width 1 1/4".



Adatlap

Jellemző	Érték
Konstruktív felépítés	Üléses szelep dugattyúhajtással
Működtetés fajtája	pneumatikus
Tömítési elv	lágý
Beépítési helyzet	tetszőleges
Felfogási mód	Vezeték beépítés
Vezetékcsatlakozás	Menetes karmantyú G1 1/4 a DIN ISO 228 szerint
Névleges méret	29 mm
Szelep funkció	2/2 zárt monostabil
Áramlási irány	nem visszafordítható
Pressure of medium	0 ... 0.7 MPa
Üzemi nyomás	0 ... 7 bar
Névleges nyomás, technológiai szelep	16
Lefúvás funkció	nem fojtható
Visszaállítás fajtája	mechanikus rugó
Vezérlési fajta	külső vezérlés
Pneumatikus csatlakozás	Belső menet: G1/8
Operating pressure MPa	0.6 ... 1 MPa
Üzemi nyomás	6 ... 10 bar
Operating pressure	87 ... 145 psi
Közeg	Gőz Hidraulika olaj kőolaj bázison Nemesgázok Kőolaj Víz szűrt sűrített levegő, szűrési finomság: 200 µm semleges folyadékok
Átfolyásirány	Szelepülék alá, gáz halmazállapotú és folyékony közegekhez
Üzemi közeg	Sűrített levegő ISO 8573-1:2010 [7:4:4] szerint
Max. viszkozitás	600 mm ² /s
Közeg hőmérséklet	-10 ... 80 °C
Környezeti hőmérséklet	-10 ... 60 °C
Kv átáramlás	6 m ³ /h
Anyag megjegyzés	RoHS konform
PWIS conformity	VDMA24364 zone III
Material process valve housing	Bronz
Szerelvényburkolat nyersanyag száma	CC499K
Material spindle seal	NBR
Material seat seal	PTFE
Gyártmány súlya	1,900 g
CE jel (lásd konformitási nyilatkozat)	EU nyomás alatti készülékekre vonatkozó irányelve szerint
UKCA marking (see declaration of conformity)	UK regulation for pressure equipment
KBK korrózióállósági osztály	1 - csekély korróziós károsodás
Material drive housing	Sárgaréz