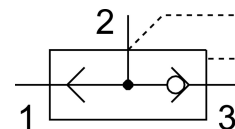


Brzi ispušni ventil SE-1/4-B

Broj dijela: 9686

FESTO



Podatkovni list

Svojstvo	Vrijednost
Funkcija ventila	Brzi ispuh
Pneumatski priključak 1	G1/4
Pneumatski priključak 2	G1/4
Vrsta montaže	može se uvrnuti
Normalni nazivni protok odzračivanja 0,6→0,5 MPa (6→5 bara, 87→72,5 psi)	1200 l/min
Normalna nominalna ventilacija protoka 0,6→0,5 MPa (6→5 bara, 87→72,5 psi)	960 l/min
Radni tlak	0.5 bar...10 bar
Temperatura okoline	-20 °C...75 °C
Materijal za kućište	Lijevani cink
Operativni medij	Komprimirani zrak prema ISO 8573-1: 2010 [7: -: -]
Nazivna veličina	7 mm
Položaj montaže	po želji
Napomena o radnom / upravljačkom mediju	Moguć rad pod uljem (potrebno u daljnjem radu)
LABS sukladnost	VDMA24364-B1 / B2-L
Srednja temperatura	-20 °C...75 °C
Težina proizvoda	100 g
Pneumatski priključak 3	G1/4
Materijalne brtve	NBR