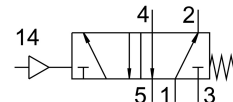


Pneumatski ventil VL-5-1/2

Broj dijela: 9445

FESTO



Podatkovni list

Svojstvo	Vrijednost
Funkcija ventila	5/2 monostabilan
Vrsta aktiviranja	pneumatski
Ukupna širina	52 mm
Normalni nazivni protok	3700 l/min
Pneumatski radni priključak	G1/2
Radni tlak	0 MPa...1 MPa 0 bar...10 bar
Konstruktivna struktura	Sjedalo za ploču
Vrsta povrata	mehanička opruga
Nazivna veličina	14 mm
Mjera rastera	69 mm
Ispušna funkcija	s mogućnošću prigušivanja
Princip brtvljenja	mekana
Položaj montaže	po želji
Ručno nadjačavanje	ne postoji
Vrsta poreza	izravno
Dovod zraka pilota	vanjski
Smjer strujanja	nije reverzibilan
Preklapanje	negativno prekrivanje
Kontrolni tlak	0.12 MPa...1 MPa 1.2 bar...10 bar
b vrijednost	0.32
C vrijednost	17.65 l/sbar
Vrijeme isključenja	27 ms
Vrijeme uključenja	3 ms
Operativni medij	Komprimirani zrak prema ISO 8573-1: 2010 [7: 4: 4]
Napomena o radnom / upravljačkom mediju	Moguć rad pod uljem (potrebno u daljnjem radu)
Klasa otpornosti na koroziju CRC	1 - mala izloženost koroziji
LABS sukladnost	VDMA24364-B1 / B2-L
Temperatura skladištenja	-20 °C...60 °C
Srednja temperatura	-10 °C...60 °C
Kontrolni medij	Komprimirani zrak prema ISO 8573-1: 2010 [7: 4: 4]

Svojstvo	Vrijednost
Temperatura okoline	-10 °C...60 °C
Težina proizvoda	1070 g
Vrsta montaže	neobavezno: na priključnoj letvici s prolaznim provrtom
Priključak za upravljački zrak 14	G1/4
Pneumatski priključak 1	G1/2
Pneumatski priključak 2	G1/2
Pneumatski priključak 3	G1/2
Pneumatski priključak 4	G1/2
Pneumatski priključak 5	G1/2
Napomena o materijalima	U skladu s RoHS
Materijalne brtve	NBR TPE-U (PU)
Materijal za kućište	Lijevani aluminij