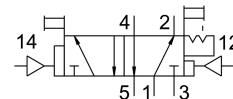
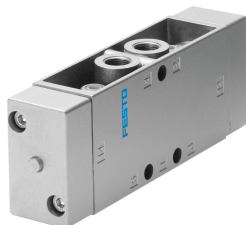


# Pneumatski ventil JDH-5-1/8

Broj dijela: 8824

FESTO



## Podatkovni list

Svojstvo	Vrijednost
Funkcija ventila	5/2 bistabilna dominantna
Vrsta aktiviranja	pneumatski
Ukupna širina	26 mm
Normalni nazivni protok	600 l/min
Pneumatski radni priključak	G1/8
Radni tlak	0 MPa...1 MPa 0 bar...10 bar
Konstruktivna struktura	Sjedalo za ploču
Nazivna veličina	5 mm
Mjera rastera	27 mm
Ispušna funkcija	s mogućnošću prigušivanja
Princip brtvljenja	mekana
Položaj montaže	po želji
Vrsta poreza	izravno
Dovod zraka pilota	vanjski
Smjer strujanja	nije reverzibilan
Preklapanje	negativno prekrivanje
Kontrolni tlak	0.23 MPa...1 MPa 2.3 bar...10 bar
Maksimalna frekvencija prebacivanja	12 Hz
Vrijeme isključenja	16 ms
Vrijeme uključanja	9 ms
Vrijeme prebacivanja na	7 ms
Operativni medij	Komprimirani zrak prema ISO 8573-1: 2010 [7: 4: 4]
Napomena o radnom / upravljačkom mediju	Moguć rad pod uljem (potrebno u daljnjem radu)
Klasa otpornosti na koroziju CRC	1 - mala izloženost koroziji
LABS sukladnost	VDMA24364-B1 / B2-L
Temperatura skladištenja	-20 °C...60 °C
Srednja temperatura	-10 °C...60 °C
Temperatura okoline	-10 °C...60 °C
Težina proizvoda	330 g

Svojstvo	Vrijednost
Vrsta montaže	neobavezno: na priključnoj letvici s prolaznim provrtom
Priključak za upravljački zrak 12	G1/8
Priključak za upravljački zrak 14	G1/8
Pneumatski priključak 1	G1/8
Pneumatski priključak 2	G1/8
Pneumatski priključak 3	G1/8
Pneumatski priključak 4	G1/8
Pneumatski priključak 5	G1/8
Napomena o materijalima	U skladu s RoHS
Materijalne brtve	NBR TPE-U (PU)
Materijal za kućište	Lijevani aluminij