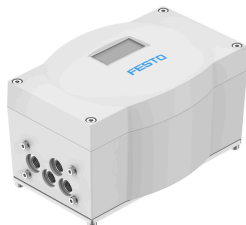


Pozicioner CMSX-P-SE-C-U-F1-D-50-C

Broj dijela: 8171508

FESTO



Podatkovni list

Svojstvo	Vrijednost
Konstruktivna struktura	digitalni, elektro-pneumatski pozicioner
Način rada	dvoradni
Značajke dizajna	Sigurnosni položaj - pneumatski izlazi zatvoreni
Položaj montaže	po želji
Vrsta montaže	s priborom
Princip mjerenja sustava za mjerenje položaja	Potenciometar
Zaslon	7-segmentni LCD zaslon s pozadinskim osvjetljenjem
Veličina mrtve zone	0.5 %...10 %
Radni tlak	0.3 MPa...0.8 MPa 3 bar...8 bar 43.5 psi...116 psi
Operativni medij	Komprimirani zrak prema ISO 8573-1: 2010 [7: 4: 4]
Napomena o radnom / upravljačkom mediju	Rad s uljem nije moguć
Normalni nazivni protok	50 l/min
Pneumatski priključak	G1/8
Nazivni radni napon DC	24 V
Područje pogonskog napona DC	21.6 V...26.4 V
Maksimalna potrošnja struje	600 mA
Zaštita od obrnutog polariteta	For operating voltage connections
Otpor priključka	80 kOhm
Analogni ulazi, raspon signala	0 - 10 V 0 - 20 mA 4 - 20 mA
Analogni ulazi, maksimalni raspon upravljanja	0 - 24 mA 0 - 11 V
Analogni ulazi, greška linearnosti na 25°C	0,5 %
Analogni ulazi, temperaturni koeficijent	0.02 %FS/K
Analogni ulazi, rezolucija	16 bit
Analogni ulazi, zaštita od preopterećenja	da
Analogni ulazi, galvanska izolacija	ne
Analogni izlazi, raspon signala	4 - 20 mA

Svojstvo	Vrijednost
Analogni izlazi, maksimalni otpor opterećenja	600 Ohm
Analogni izlazi, greška linearnosti na 25°C	0,5%
Analogni izlazi, temperaturni koeficijent	0.02 %FS/K
Analogni izlazi, rezolucija	12 bita
Analogni izlazi, zaštita od obrnutog polariteta	da
Analogni izlazi, zaštita od kratkog spoja	da
Analogni izlazi, zaštita od preopterećenja	da
Analogni izlazi, galvanska izolacija	ne
Unosi karakterističnih krivulja	prema IEC 61131-2, tip 3
Digitalni ulazi, zaštita od obrnutog polariteta	da
Digitalni ulazi, električna izolacija	da, optospojnik
Digitalni izlazi, zaštita od obrnutog polariteta	da
Uklopni izlaz	3 x PNP ili 3 x NPN preklopna
Digitalni izlazi, izlazna struja	100 mA
Digitalni izlazi, zaštita od kratkog spoja	da
Digitalni izlazi, otpornost na preopterećenje	da
Digitalni izlazi, električna izolacija	da, optospojnik
Senzor električnog priključka 1, funkcija	3x digitalni izlaz Analogni izlaz Analogni ulaz Digitalni ulaz Napajanje Opterećenje napajanja
Električni priključak 1, vrsta priključka	Priključna traka
Električni priključak 1, tehnika spajanja	Vijčani terminal
Električni priključak 1, broj pinova / žica	13
Električni priključak 1, moment zatezanja	0.6 Nm
Električni priključak 1, presjek vodiča	1.5 mm ²
Senzor električnog priključka 2, funkcija	vanjski senzor pomaka / kuta
Električni priključak 2, vrsta priključka	Priključna traka
Električni priključak 2, tehnika spajanja	Vijčani terminal
Električni priključak 2, broj pinova / žica	3
Električni priključak 2, moment zatezanja	0.6 Nm
Električni priključak 2, presjek vodiča	1.5 mm ²
Vijčani spoj kabela	M12x1,5 za električni priključak 2 M20x1,5 za električni priključak 1
Dopušteni promjer kabela	3 - 6.5 mm for electrical connection 2 7 - 13 mm za električni priključak 1
Maksimalna duljina kabela	3 m za električni priključak 2 30 m za električni priključak 1
Temperatura okoline	-5 °C...60 °C
Temperatura skladištenja	-20 °C...60 °C
Relativna vlažnost	5 - 95 % ne kondenzirajući
Klasa zaštite	IP65
Klasa otpornosti na koroziju CRC	2 - umjereno opterećenje korozijom
Otpornost na udarce	Test udarca s razinom ozbiljnosti 1 prema FN 942017-5 i EN 60068-2-27 prema EN 60068-2-29
Snaga zamora	Ispitivanje primjene u transportu s razinom ozbiljnosti 2 prema FN 942017-4 i EN 60068-2-6 As per EN 60068-2-6
Odobrenje	RCM oznaka
CE oznaka (vidi izjavu o sukladnosti)	prema EU EMC direktivi prema EU RoHS direktivi
UKCA oznaka (vidi izjavu o sukladnosti)	prema UK propisima za EMC prema UK RoHS propisima
Materijal za kućište	PC-pojačana

Svojstvo	Vrijednost
Materijal osnovne ploče	Kovana aluminijska legura, anodizirana
Materijalna osovina	visokolegirani nehrđajući čelik
Spajanje materijala	visokolegirani nehrđajući čelik
Materijalni vijci	visokolegirani nehrđajući čelik
Materijalne brtve	NBR
Materijal kableske uvodnice	PA
Materijal slijepih utikača	PA
LABS sukladnost	VDMA24364-B2-L
Napomena o materijalima	U skladu s RoHS
Težina proizvoda	970 g
Dimenzije Š x D x V	190 mm x 105 mm x 130 mm