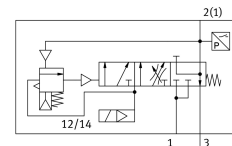


Ventil s postupnim povećanjem tlaka VABF-S6-1-P5A4S2S-G12-1T1L-PZ

FESTO

Broj dijela: 8161610



Podatkovni list

Svojstvo	Vrijednost
Maksimalni pozitivan test puls sa 0 signalom	2000 μ s
Maks. negativan ispitni impuls s 1 signalom	1200 μ s
Širina	42 mm
duljina	107.3 mm
Mjera rastera	41 mm
Veličina ventila	40 mm
Snaga zamora	Ispitivanje primjene u transportu s razinom ozbiljnosti 2 prema FN 942017-4 i EN 60068-2-6
Otpornost na udarce	Test udarca s razinom ozbiljnosti 2 prema FN 942017-5 i EN 60068-2-27
Vrsta aktiviranja	električni
Princip brtvljenja	mekana
Položaj montaže	po želji
Ručno nadjačavanje	odmarajući se samoresetiranje putem električnog upravljačkog signala
Konstruktivna struktura	Klipni ventil
Vrsta povrata	mehanička opruga
Vrsta poreza	upravljan pilotom
Dovod zraka pilota	vanjski
Smjer strujanja	nije reverzibilan
Funkcija ventila	Stvaranje tlaka Odzračivanje
Funkcija sklopnog elementa	otvarač
Preklapanje	negativno prekrivanje
Napomena o prisilnoj dinamizaciji	Switching frequency min. 1/month
Prikaz statusa signala	LED žuta, kontrola ventila Green LED, pressure switch, exhausted status
Upit za promjenu položaja	preko presostata, odzračeno stanje
Radni tlak	0.2 MPa...1 MPa 2 bar...10 bar
Kontrolni tlak	0.2 MPa...1 MPa 2 bar...10 bar
Preklopni tlak	nije podesivo Preklopna točka između 50 - 75% radnog tlaka

Svojstvo	Vrijednost
Ventilacija normalnog nazivnog protoka	3000 l/min
Odzračivanje normalnog nazivnog protoka	3300 l/min
Radnog ciklusa	100%
Nazivni radni napon DC	24 V
Parametri zavojnice	24 V DC: 1,6 W.
Dopuštene fluktuacije napona	+/- 10 %
Operativni medij	Komprimirani zrak prema ISO 8573-1: 2010 [7: 4: 4]
Napomena o radnom / upravljačkom mediju	Rad s uljem nije moguć
Klasa otpornosti na koroziju CRC	0 - nema izloženosti koroziji
LABS sukladnost	VDMA24364 zona III
Temperatura skladištenja	-20 °C...60 °C
Srednja temperatura	-5 °C...50 °C
Relativna vlažnost	maksimalno 90% na 40°C
Klasa zaštite	IP65
Kontrolni medij	Komprimirani zrak prema ISO 8573-1: 2010 [7: 4: 4]
Temperatura okoline	-5 °C...50 °C
Težina proizvoda	466 g
Električno upravljanje	Multi-pin
Električni priključak	Uključiti
Priključak senzora	Utikač 3 pol M12x1
Vrsta montaže	na spojnoj ploči
Pneumatski priključak 3	G1/2
Napomena o materijalima	U skladu s RoHS
Materijalne brtve	HNBR NBR
Materijal za kućište	Kovana aluminijska legura
Materijalni vijci	Pocinčani čelik