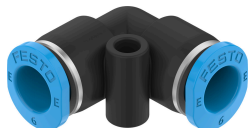


# Utisni L-konektor NPQE-L-Q6-E-F1A-P10

Broj dijela: 8158797

FESTO



## Podatkovni list

Svojstvo	Vrijednost
Izvedbena veličina	Mini
Nazivna veličina	4 mm
Položaj montaže	po želji
Konstrukcija	L oblik
Veličina spremnika	10
Konstruktivna struktura	Push-pull princip
varijante	Metali s bakrom, cinkom ili niklom kao glavnom komponentom isključeni su iz upotrebe. Iznimke su nikal u čelicima, kemijski poniklanim površinama, tiskanim pločama, kabelima, električnim priključcima i zavojnicama.
Radni tlak za puni temperaturni raspon	-0.095 MPa...0.8 MPa -0.95 bar...8 bar -13.775 psi...116 psi
Operativni medij	Komprimirani zrak prema ISO 8573-1: 2010 [7: 4: 4]
Napomena o radnom / upravljačkom mediju	Moguć rad pod uljem
Klasa otpornosti na koroziju CRC	1 - mala izloženost koroziji
LABS sukladnost	VDMA24364 zona III
Pogodnost za proizvodnju Li-ion baterija	Metali s masenim udjelom većim od 1 % bakra, cinka ili nikla kao glavnom komponentom isključeni su iz upotrebe. Iznimke su nikal u čelicima, kemijski poniklanim površinama, tiskanim pločama, kabelima, električnim priključcima i zavojnicama
Klasa čiste sobe	Klasa 4 prema ISO 14644-1
Temperatura okoline	-5 °C...60 °C
Težina proizvoda	2.34 g
Pneumatski priključak 1	za crijevo vanjski Ø 6 mm
Pneumatski priključak 2	za crijevo vanjski Ø 6 mm
Prsten za otpuštanje u boji	plava
Napomena o materijalima	U skladu s RoHS
Materijal za kućište	PBT
Prsten za oslobađanje materijala	POM
Materijal za brtvljenje crijeva	NBR
Materijal segmenta objumice crijeva	visokolegirani nehrđajući čelik