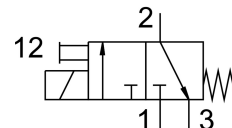
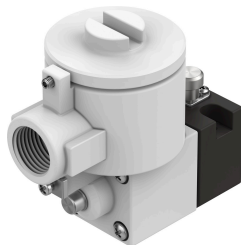


Pilotni ventil MGXDH-3/2-H-T-1.2-230AC-EX

Broj dijela: 8157305

FESTO



Podatkovni list

Svojstvo	Vrijednost
Funkcija ventila	3/2 zatvoren, monostabilan
Vrsta aktiviranja	električni
Radni tlak	-0.09 MPa...0.8 MPa -0.9 bar...8 bar -13.05 psi...116 psi
Konstruktivna struktura	On-off ventil
Vrsta povrata	mehanička opruga
CE oznaka (vidi izjavu o sukladnosti)	prema EU direktivi o zaštiti od eksplozije (ATEX)
Odobrenje za protueksplozijsku zaštitu izvan EU	EPL Db (CN) EPL Db (IEC-EX) EPL Gb (CN) EPL Gb (IEC-EX)
Tijelo za izdavanje certifikata	ATEX: CML 15 ATEX 1119X IEC: IECEx CML 17.0147X
ATEX kategorija plina	II 2G
ATEX kategorija prašine	II 2D
Vrsta zaštite od paljenja Ex plin	Ex db IIC T4 Gb
Vrsta zaštite od paljenja Ex prašina	Ex tb IIIC T135 °C Db
Temperatura okoline Ex	-65°C ≤ Ta ≤ +40°C
Klasa zaštite	IP66
Ručno nadjačavanje	impulsno
Smjer strujanja	nije reverzibilan
Radnog ciklusa	100%
Klasa izolacije	H
Parametri zavojnice	230 V AC: 50/60 Hz, snaga podizanja 10,0 VA, snaga držanja 6,0 VA
Dopuštene fluktuacije frekvencije	+/- 10%
Zaštita od eksplozije	Zona 1 (ATEX) Zona 1 (CN) Zona 1 (IEC-EX) Zona 2 (ATEX) Zona 21 (ATEX) Zona 21 (CN) Zona 21 (IEC-EX) Zona 22 (ATEX)
Operativni medij	Komprimirani zrak prema ISO 8573-1: 2010 [7: 4: 4]

Svojstvo	Vrijednost
Napomena o radnom / upravljačkom mediju	Moguć rad pod uljem (potrebno u daljnjem radu)
Klasa otpornosti na koroziju CRC	2 - umjereno opterećenje korozijom
LABS sukladnost	VDMA24364 zona III
Temperatura okoline	-65 °C...80 °C
Vrsta montaže	CNOMO
Napomena o materijalima	U skladu s RoHS