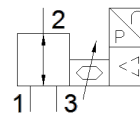
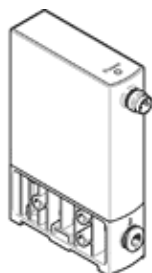


Proporcionalni regulator tlaka VEAB-L-26-D15-Q4-V2-1R1

Broj artikla: 8153680

FESTO



Tehnički podaci

| Svojstvo | Vrijednost |
|--|--|
| Funkcija ventila | 3-smjerni proporcionalni regulator tlaka |
| Vrsta upravljanja | direktno |
| Vrsta resetiranja | mehanička opruga |
| Način aktiviranja | električno |
| Položaj ugradnje | proizvoljno |
| Princip brtvljenja | mekano |
| Temperatura okoline | 0 ... 50 °C |
| Temperatura medija | 5 ... 50 °C |
| Temperatura ležaja | -20 ... 70 °C |
| Dimenzije Š x D x V | 18 mm x 60,5 mm x 85 mm |
| Pneumatski priključak 1 | QS-4 |
| Pneumatski priključak 2 | QS-4 |
| Pneumatski priključak 3 | QS-4 |
| Material seals | NBR |
| Vrsta pričvršćenja | s prolaznim provrtom s priborom po izboru: |
| Ulazni tlak 1 Mpa | 0 ... 0,2 MPa |
| Ulazni tlak 1 | 0 ... 2 bar |
| Ulazni tlak 1 psi | 0 ... 29 psi |
| Output pressure 2 | -0,05 ... 0,05 MPa |
| Izlazni tlak 2 | -0,5 ... 0,5 bar |
| Output pressure 2 | -7,25 ... 7,25 psi |
| Input pressure 3 | -0,1 MPa -1 bar -14,5 psi |
| Normalni nazivni protok | ≥ 13,5 l/min |
| Normalni nazivni protok 2-3 | ≥ 10,5 l/min |
| Greška linearnosti FS | 0,5 % |
| Točnost ponavljanja u ± %FS | 0,4 %FS |
| Histereza FS | 0,25 %FS |
| Temperaturni koeficijent | 0,05 %/K |
| Apsolutna točnost u ± %FS pri sobnoj temperaturi | 0,75 %FS |
| Težina proizvoda | 70 g |
| Pogonski medij | Komprimirani zrak prema ISO 8573-1:2010 [7:4:4] Inertni plinovi |
| Uputa o mediju pogona i upravljanja | Nauljeni pogon nije moguć |
| Mehanička zaštita | IP65 |
| Dozvola | RCM Mark |
| KC mark | KC-EMV |
| CE znak (vidi izjavu o sukladnosti) | prema EU-EMV-smjernici in accordance with EU RoHS directive |
| UKCA marking (see declaration of conformity) | To UK instructions for EMC To UK RoHS instructions |
| Materijal - napomena | RoHS sukladno |
| PWIS conformity | VDMA24364 zone III |

| Svojstvo | Vrijednost |
|-----------------------------------|--|
| Klasa korozione otpornosti KBK | 2 - umjerena otpornost na koroziju |
| Područje pogonskog napona DC | 19 ... 29 V |
| Nazivni pogonski napon DC | 24 V |
| Preostala valovitost | 10 % |
| Zadana vrijednost | 0 - 5 V |
| Signalno područje, analogni izlaz | 1 - 5 V |
| Točnost, analogni izlaz FS | 2 %FS |
| Maks. električna primljena snaga | 1 W |
| Zaštita od zamjene polova | za sve električne priključke |
| Otpornost na kratki spoj | za sve električne priključke |
| Sigurnosna napomena | Safety position VEAA/VEAB |
| Vrsta pokaza | LED |
| Električni priključak | 4-polno M8x1 Utikači prema EN 60947-5-2 |
| Material housing | PA ojačan |