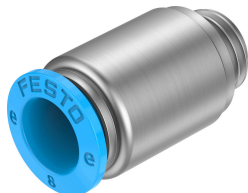


# Utični spoj NPQE-DK-G18-Q8-F1A-P10

Broj dijela: 8144601

FESTO



## Podatkovni list

| Svojstvo                                 | Vrijednost  |
|--|---|
| Izvedbena veličina                       | Standard  |
| Nazivna veličina                         | 5 mm  |
| Vrsta brtve na uvrtnoj spojnici          | Brtveni prsten  |
| Položaj montaže                          | po želji  |
| Konstrukcija                             | ravnog oblika   |
| Veličina spremnika                       | 10  |
| Konstruktivna struktura                  | Push-pull princip   |
| varijante                                | Metali s bakrom, cinkom ili niklom kao glavnom komponentom isključeni su iz upotrebe. Iznimke su nikal u čelicima, kemijski poniklanim površinama, tiskanim pločama, kabelima, električnim priključcima i zavojnicama.                          |
| Radni tlak za puni temperaturni raspon   | -0.095 MPa...0.8 MPa<br>-0.95 bar...8 bar<br>-13.775 psi...116 psi  |
| Operativni medij                         | Komprimirani zrak prema ISO 8573-1: 2010 [7: 4: 4]  |
| Napomena o radnom / upravljačkom mediju  | Moguć rad pod uljem   |
| Klasa otpornosti na koroziju CRC         | 1 - mala izloženost koroziji  |
| LABS sukladnost                          | VDMA24364 zona III  |
| Pogodnost za proizvodnju Li-ion baterija | Metali s masenim udjelom većim od 1 % bakra, cinka ili nikla kao glavnom komponentom isključeni su iz upotrebe. Iznimke su nikal u čelicima, kemijski poniklanim površinama, tiskanim pločama, kabelima, električnim priključcima i zavojnicama |
| Klasa čiste sobe                         | Klasa 4 prema ISO 14644-1   |
| Temperatura okoline                      | -5 °C...60 °C   |
| Nazivni moment zatezanja                 | 7 Nm  |
| Tolerancija na nazivni moment zatezanja  | ± 20 %  |
| Težina proizvoda                         | 10.3 g  |
| Vrsta montaže                            | imbus ključ SW5   |
| Pneumatski priključak 1                  | Vanjski navoj G1/8  |
| Pneumatski priključak 2                  | za crijevo vanjski Ø 8 mm   |
| Prsten za otpuštanje u boji              | plava   |
| Napomena o materijalima                  | U skladu s RoHS   |
| Materijal za kućište                     | visokolegirani nehrđajući čelik   |

| Svojstvo                            | Vrijednost                      |
|-------------------------------------|---------------------------------|
| Materijal za brtvljenje navoja      | Aluminij<br>TPEE                |
| Prsten za oslobađanje materijala    | POM                             |
| Materijal za brtvljenje crijeva     | NBR                             |
| Materijal segmenta obujmice crijeva | visokolegirani nehrđajući čelik |