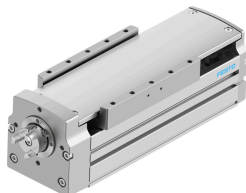


# Os vretena ELGT-BS-90-50-10P

Broj dijela: 8124410

FESTO



## Podatkovni list

Svojstvo	Vrijednost
Radni hod	50 mm
Izvedbena veličina	90
Rezerva hoda	0 mm
Preokrenuta igra	150 µm
Promjer vretena	16 mm
Korak vretena	10 mm/U
Položaj montaže	po želji
Vodilica	Vodilica za kuglice
Konstruktivna struktura	Elektromehanička linearna os s kuglastim vretenom
Tip motora	Koračni motor Servo motor
Tip vretena	Kuglasto vreteno
varijante	Metali s bakrom, cinkom ili niklom kao glavnom komponentom isključeni su iz upotrebe. Iznimke su nikal u čelicima, kemijski poniklanim površinama, tiskanim pločama, kabelima, električnim priključcima i zavojnicama.
Maksimalno ubrzanje	15 m/s <sup>2</sup>
Maks. broj okretaja	3000 rpm
Maks. brzina	0.5 m/s
Točnost ponavljanja	±0,02 mm
Radnog ciklusa	100%
LABS sukladnost	VDMA24364 zona III
Pogodnost za proizvodnju Li-ion baterija	Metali s masenim udjelom većim od 1 % bakra, cinka ili nikla kao glavnom komponentom isključeni su iz upotrebe. Iznimke su nikal u čelicima, kemijski poniklanim površinama, tiskanim pločama, kabelima, električnim priključcima i zavojnicama
Klasa čiste sobe	Klasa 6 prema ISO 14644-1
Klasa zaštite	IP20
Temperatura okoline	0 °C...50 °C
Kontinuirana snaga napajanja	1054 N
Trenuci područja 2. stupnja ly	631000 mm <sup>4</sup>
Trenuci područja 2. stupnja lz	1948000 mm <sup>4</sup>
Zakretni moment u praznom hodu pri maksimalnoj brzini procesa	0.3 Nm

Svojstvo	Vrijednost
Zakretni moment u praznom hodu pri minimalnoj brzini procesa	0.08 Nm
Maks. sila Fy	4710 N
Maks. sila Fz	5600 N
Fy za teoretski vijek trajanja od 100 km (čisto razmatranje upravljanja)	17352 N
Fz s teoretskim vijekom trajanja od 100 km (čisto razmatranje upravljanja)	20631 N
Maks. moment Mx	65 Nm
Maks. Moment My	51 Nm
Maks. moment Mz	51 Nm
Mx s teoretskim vijekom trajanja od 100 km (čisto razmatranje upravljanja)	239 Nm
Moj za teoretski vijek trajanja od 100 km (čisto razmatranje upravljanja)	188 Nm
Mz za teoretski vijek trajanja od 100 km (čisto razmatranje upravljanja)	188 Nm
Maksimalna radijalna sila na pogonskoj osovini	290 N
Maks. snaga pomaka Fx	1054 N
Torzijski moment inercije It	151000 mm <sup>4</sup>
Maseni moment tromosti JH po metru hoda	0.3453 kgcm <sup>2</sup>
Maseni moment tromosti JL po kg korisnog tereta	0.0253 kgcm <sup>2</sup>
Maseni moment tromosti JO	0.1252 kgcm <sup>2</sup>
Konstantna hrana	10 mm/U
Pokretna masa	1628 g
Težina proizvoda	4901 g
Osnovna težina s hodom od 0 mm	4380 g
Dodatna težina po hodu od 10 mm	104 g
Dinamički otklon (premještanje tereta)	0,05% duljine osi, maksimalno 0,5 mm
Statički otklon (opterećenje u stanju mirovanja)	0,1 % duljine osi
Pogon koda sučelja	T46
Završni pokrovni materijal	Aluminij lijevan pod pritiskom, lakiran
Profil materijala	Kovana aluminijska legura, eloksirana
Napomena o materijalima	U skladu s RoHS
Pokrivni materijal pogona	Aluminij lijevan pod pritiskom, lakiran
Vodič za materijal	Čelik
Vodilica materijala	Čelik
Klizač materijala	Kovana aluminijska legura, eloksirana
Materijal vretena matica	Čelik
Vreteno materijala	Čelik