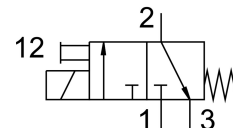


Pilotni ventil MGXIAH-3/2-H-T-0.8-24DC-EX

Broj dijela: 8118347

FESTO



Podatkovni list

Svojstvo	Vrijednost
Funkcija ventila	3/2 zatvoren, monostabilan
Vrsta aktiviranja	električni
Radni tlak	-0.09 MPa...0.8 MPa -0.9 bar...8 bar -13.05 psi...116 psi
Konstruktivna struktura	On-off ventil
Vrsta povrata	mehanička opruga
CE oznaka (vidi izjavu o sukladnosti)	prema EU direktivi o zaštiti od eksplozije (ATEX)
Odobrenje za protueksplozijsku zaštitu izvan EU	EPL Da (CN) EPL Da (IEC-EX) EPL Ga (CN) EPL Ga (IEC-EX)
Tijelo za izdavanje certifikata	ATEX: CML 17 ATEX 2046X IEC: IECEx CML 17.0030X
ATEX kategorija plina	II 1G
ATEX kategorija prašine	II 1D
Vrsta zaštite od paljenja Ex plin	Ex ia IIC T6...T5 Gb
Vrsta zaštite od paljenja Ex prašina	Ex ia IIIC T135°C Db
Temperatura okoline Ex	-40°C ≤ Ta ≤ 50 °C/65 °C
Klasa zaštite	IP65
Ručno nadjačavanje	impulsno
Smjer strujanja	nije reverzibilan
Radnog ciklusa	100%
Klasa izolacije	H
Maksimalna ulazna snaga Pi	-55 °C ~ + 50 °C T6 = 2,98 W -55 °C ~ + 65 °C T5 = 1W -55 °C ~ + 65 °C T5 = 2,98 W -55 °C ~ + 65 °C T6 = 1W
Maksimalni ulazni napon Ui	31 V
Maks. ulazna struja Ii	0.67 A
Parametri zavojnice	24 V DC: 1,5 W
efektivna unutarnja induktivnost Li	zanemarivo malen
efektivni unutarnji kapacitet Ci	zanemarivo malen
Dopuštene fluktuacije frekvencije	+/- 10 %

Svojstvo	Vrijednost
Zaštita od eksplozije	Zona 0 (ATEX) Zona 0 (CN) Zona 0 (IEC-EX) Zona 1 (ATEX) Zona 2 (ATEX) Zona 20 (ATEX) Zona 20 (CN) Zona 20 (IEC-EX) Zona 21 (ATEX) Zona 22 (ATEX)
Operativni medij	Komprimirani zrak prema ISO 8573-1: 2010 [7: 4: 4]
Napomena o radnom / upravljačkom mediju	Moguć rad pod uljem (potrebno u daljnjem radu)
Klasa otpornosti na koroziju CRC	2 - umjereno opterećenje korozijom
LABS sukladnost	VDMA24364 zona III
Temperatura okoline	-55 °C...80 °C
Vrsta montaže	CNOMO
Napomena o materijalima	U skladu s RoHS