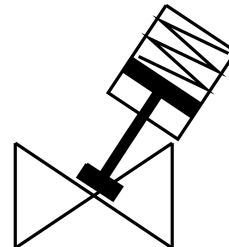
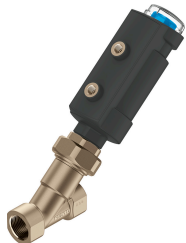


# Kutni ventil sa sjedištem VZXA-B-TS6-20-M2-B1T-12.8-K-46-17-PM

Broj dijela: 8111590

FESTO



## Podatkovni list

Svojstvo	Vrijednost
Konstruktivna struktura	Ventil sa sjedištem s klipnim pogonom
Vrsta aktiviranja	pneumatski
Položaj montaže	po želji
Vrsta montaže	Instalacija linije
Linijaska veza	Navojna spojnica G3 / 4 prema DIN ISO 228
Funkcija ventila	2/2
Smjer strujanja	nije reverzibilan
Tlak medija	0 MPa...1.28 MPa 0 bar...12.8 bar
Vrsta povrata	mehanička opruga
Vrsta poreza	vanjski kontrolirani
Pneumatski priključak	Unutarnji navoj G1/8
Radni tlak	0.5 MPa...0.7 MPa 5 bar...7 bar 72.5 psi...101.5 psi
srednji	Para Hidraulično ulje na bazi mineralnog ulja Inertni plinovi mineralno ulje voda filtrirani komprimirani zrak, finoća filtera 200 µm neutralne tekućine
Smjer protoka	Ispod sjedala ventila, za tekuće medije
Regulacija medija	Pogon Uklj./Isklj.
Operativni medij	Komprimirani zrak prema ISO 8573-1: 2010 [7: 4: 4]
Maksimalna viskoznost	600 mm <sup>2</sup> /s
Srednja temperatura	-10 °C...180 °C
Temperatura okoline	0 °C...60 °C
Protok Kv	11.1 m <sup>3</sup> /h
Koristite na otvorenom	Lokacije zaštićene od vremenskih prilika klase C1 temeljene na IEC 60654-1
Napomena o materijalima	U skladu s RoHS

Svojstvo	Vrijednost
LABS sukladnost	VDMA24364 zona III
Materijal kućišta ventila	Mjed
Broj materijala tijela ventila	CW724R
Materijalne brtve	FPM
Materijal brtve vretena	PTFE
Materijal brtve sjedala	PTFE
Težina proizvoda	1257 g
Veličina konstrukcije, pogon	46 mm
Hod	17 mm
Funkcija upravljanja	Zatvoreno opružnom silom, NC
Detekcija položaja	s mehaničkim zaslonom
Materijal kućišta aktuatora	PA ojačan
Temperatura skladištenja	-10 °C...60 °C
Klasa zaštite	IP65 IP67
Materijal klipnjače	visokolegirani nehrđajući čelik
Materijalni pokrov	PA ojačan