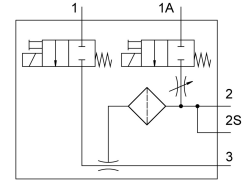
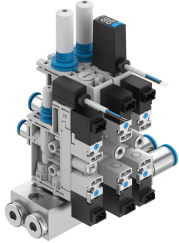


Generator vakuuma OVTL

Broj dijela: 8103599

FESTO



Podatkovni list

Svojstvo	Vrijednost
Nazivna širina sapnice Laval	0.45 mm...0.95 mm
Mjera rastera	10 mm...15 mm
Dizajn prigušivača zvuka	otvoreno
Broj položaja uređaja	2 ...8
Položaj montaže	po želji
Karakteristike odbacivača	visok usisni volumni protok visok vakuum Standard
Finoća filtra	40 µm
Ručno nadjačavanje	impulsno
Integrirana funkcija	Impuls odbacivanja, električni Prigušnica Senzor tlaka Predajnik tlaka Električni on-off ventil filtrar Otvoren prigušivač zvuka
Konstruktivna struktura	Položaj priključka s obje strane Položaj priključka sa strane
Funkcija sklopnog elementa	NC / NO preklonni
Funkcija prebacivanja	Slobodno programibilno
Funkcija ventila	zatvoreno
Vrsta prikaza	LED prikaz 2-znamenasti
Radni tlak za max. brzina usisavanja	3 bar...6 bar
Radni tlak	0.2 MPa...0.7 MPa 2 bar...7 bar 29 psi...101.5 psi
Radni tlak za maks. vakuum	3.8 bar...4.5 bar
Maksimalni vakuum	89 %...92 %
Nazivni radni tlak	0.4 MPa 4 bar 58 psi
Maks. usisni volumni protok naspram atmosfere	4 l/min...45 l/min
Vrijeme prozračivanja za nazivni radni tlak s ejektorskim impulsom	0.4 s...2 s

Svojstvo	Vrijednost
Analogni izlaz	0 - 10 V 1 - 5 V
Područje pogonskog napona DC	21.6 V...26.4 V
Radnog ciklusa	100%
Uklopni izlaz	PNP / NPN preklopni
Parametri zavojnice	24 V DC: 1,28 W. 24 V DC: 1,0 W.
Odobrenje	c UL us - Navedeno (OL)
CE oznaka (vidi izjavu o sukladnosti)	prema EU EMC direktivi
UKCA oznaka (vidi izjavu o sukladnosti)	prema UK propisima za EMC
Operativni medij	Komprimirani zrak prema ISO 8573-1: 2010 [7: 4: 4]
Napomena o radnom / upravljačkom mediju	Rad s uljem nije moguć
Klasa otpornosti na koroziju CRC	2 - umjereno opterećenje korozijom
LABS sukladnost	VDMA24364-B1 / B2-L
Srednja temperatura	0 °C...50 °C
Razina zvučnog tlaka pri nazivnom radnom tlaku	52 dB(A)...68 dB(A)
Klasa zaštite	IP40
Temperatura okoline	0 °C...50 °C
Težina proizvoda	118 g...890 g
Područje pogonskog napona DC, senzor	10 V...30 V
Raspon mjerenja tlaka	-0.1 MPa...0 MPa -1 bar...0 bar -14.5 psi...0 psi
Električni priključni ulaz, funkcija	Impuls odbacivanja Generacija vakuuma
Električni priključni ulaz, vrsta priključka	2x utikač
Električni priključni ulaz, tehnologija spajanja	Dijagram povezivanja H
Ulaz za električni priključak, broj pinova / žica	2
Električni priključni ulaz, vrsta montaže	Snap brava
Električni priključni izlaz, funkcija	Senzor
Električni priključni izlaz, vrsta priključka	kabel
Električni priključni izlaz, tehnologija spajanja	otvoreni kraj
Izlaz električnog priključka, broj pinova / žica	3
Kvaliteta upravljanja	Suitable for energy chains
Tolerancija promjera kabela	± 0,1 mm
Duljina kabela	2.5 m
Vrsta montaže	s prolaznim provrtom
Pneumatski priključak 1	Unutarnji navoj G1/8 za crijevo vanjski Ø 6 mm za crijevo vanjski Ø 8 mm
Pneumatski priključak 3	za crijevo vanjski Ø 4 mm za crijevo vanjski Ø 6 mm Otvoren prigušivač zvuka
Vakuumski priključak	za crijevo vanjski Ø 3 mm za crijevo vanjski Ø 4 mm za crijevo vanjski Ø 6 mm
Boja omotača kabela	Siva
Materijal spojnog navoja	POM
Napomena o materijalima	U skladu s RoHS
Materijal spojne ploče	Kovana aluminijska legura
Materijalne brtve	NBR
Mlaznica za hvatanje materijala	POM
Filter materijal	POM
Materijal za kućište	PA ojačan
Materijal banjo vijaka	Kovana aluminijska legura
Materijal za regulacijski vijak	Čelik

Svojstvo	Vrijednost
Materijalni prigušivač	PA ojačan
Materijalni vijci	Čelik
Mlaznica materijala	Kovana aluminijska legura
Materijal vijčani spoj	Mesing, niklani