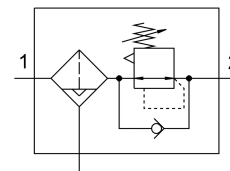


Regulator filtra MS6-LFR-1/2-D6-C-P-VC-A8-B

Broj dijela: 8098303

FESTO



Podatkovni list

Svojstvo	Vrijednost
Izvedbena veličina	6
Serija	MS
Brava za aktiviranje	Okretni gumb s držačem
Položaj montaže	okomito +/- 5 °
Finoća filtra	5 µm
Odvod kondenzata	potpuno automatski ručno pipajući
Konstruktivna struktura	Regulator filtra bez manometra direktno upravljani regulator klipa
Maksimalna količina kondenzata	27.3 ml
Funkcija kontrolera	Izlazni tlak konstantan sa sekundarnom ventilacijom s obrnutim strujnim ponašanjem
Indikator tlaka	G1/8, pripremljeno
Radni tlak	0.2 MPa...1 MPa 2 bar...10 bar
Raspon regulacije tlaka	0.3 bar...7 bar
Maks. histereza tlaka	0.035 MPa 0.35 bar 5.075 psi
Normalni nazivni protok	4750 l/min
Operativni medij	Komprimirani zrak prema ISO 8573-1: 2010 [7: 4: 4] Inertni plinovi
Napomena o radnom / upravljačkom mediju	Nije kompatibilno s esterskim uljem
Klasa otpornosti na koroziju CRC	1 - mala izloženost koroziji
LABS sukladnost	VDMA24364-B1 / B2-L
Klasa čiste sobe	Klasa 7 prema ISO 14644-1
Temperatura skladištenja	-5 °C...50 °C
Klasa čistoće zraka na izlazu	Komprimirani zrak prema ISO 8573-1: 2010 [6: 4: 4]
Srednja temperatura	5 °C...50 °C
Temperatura okoline	5 °C...50 °C
Težina proizvoda	585 g

Svojstvo	Vrijednost
Vrsta montaže	neobavezno: Montaža prednje ploče Instalacija linije s priborom
Pneumatski priključak 1	G1/2
Pneumatski priključak 2	G1/2
Napomena o materijalima	U skladu s RoHS
Materijalne brtve	NBR
Materijal gumba	POM
Materijalna opruga	visokolegirani čelik Čelik, pocinčan
Filter materijal	PE
Materijal za kućište	PA ojačan
Materijalna školjka	PC
Materijal ventilski navoj	POM