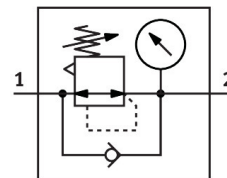


Regulator pritiska MS2-LR-QS6-D6-AR-MPA-B

Broj dijela: 8086639

FESTO



Podatkovni list

Svojstvo	Vrijednost
Izvedbena veličina	2
Seriya	MS
Brava za aktiviranje	Okretni gumb s držačem
Položaj montaže	po želji
Konstruktivna struktura	membranski kontrolni ventil s izravnim upravljanjem
Funkcija kontrolera	Izlazni tlak konstantan sa sekundarnom ventilacijom s obrnutim strujnim ponašanjem
Prikaziva jedinica(e)	MPa
Indikator tlaka	s manometrom
Radni tlak	0.1 MPa...0.8 MPa 1 bar...8 bar
Raspon regulacije tlaka	0.5 bar...7 bar
Maks. histereza tlaka	0.025 MPa 0.25 bar 3.625 psi
Normalni nazivni protok (normaliziran prema DIN 1343)	350 l/min
Operativni medij	Komprimirani zrak prema ISO 8573-1: 2010 [7: 4: 4] Inertni plinovi
Klasa otpornosti na koroziju CRC	1 - mala izloženost koroziji
LABS sukladnost	VDMA24364-B1 / B2-L
Klasa čiste sobe	Klasa 4 prema ISO 14644-1
Temperatura skladištenja	-5 °C...50 °C
Srednja temperatura	-5 °C...50 °C
Temperatura okoline	-5 °C...50 °C
Težina proizvoda	36.1 g
Vrsta montaže	neobavezno: Montaža prednje ploče Instalacija linije s priborom
Pneumatski priključak 1	QS-6
Pneumatski priključak 2	QS-6
Napomena o materijalima	U skladu s RoHS
Materijal poklopca na dnu	PA

Svojstvo	Vrijednost
Materijalne brtve	NBR
Materijal gumba	POM
Materijalna opruga	visokolegirani čelik
Materijal za kućište	PA ojačan
Materijalna membrana	NBR
Materijal ventilski navoj	Kovana aluminijska legura NBR