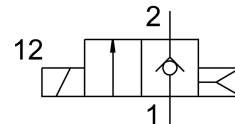
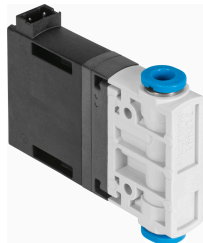


Elektromagnetni ventil MHJ9-QS-4-MF/LP

Broj dijela: 8084273

FESTO



Podatkovni list

Svojstvo	Vrijednost
Funkcija ventila	2/2 zatvoren, monostabilan
Vrsta aktiviranja	električni
Ukupna širina	9 mm
Normalni nazivni protok	100 l/min
Pneumatski radni priključak	QS-4
Radni napon	24V DC
Radni tlak	0.05 MPa...0.4 MPa 0.5 bar...4 bar
Konstruktivna struktura	Gljivasti ventil bez povratne opruge
Vrsta povrata	pneumatska opruga
Klasa zaštite	IP40
Mjera rastera	9.5 mm
Napomena o radu	Nemojte raditi bez protoka. Za montažu na blok s protokom, maks. temperatura okoline 45 °C.
Princip brtvljenja	hart
Položaj montaže	po želji
Ručno nadjačavanje	ne postoji
Vrsta poreza	izravno
Smjer strujanja	nije reverzibilan
b vrijednost	0.38
C vrijednost	0.4 l/sbar
Maksimalna frekvencija prebacivanja	1000 Hz
Vrijeme uključivanja na 0,4 MPa (4 bara, 58 psi) i 24 V kada je novo	0.8 ms
Vrijeme isključenja na 0,4 MPa (4 bara, 58 psi) i 24 V kada je novo	0.5 ms
Vrijeme uključivanja na 0,4 MPa (4 bara, 58 psi) i 48 V kada je novo	0.6 ms
Vrijeme isključenja na 0,4 MPa (4 bara, 58 psi) i 48 V kada je novo	0.4 ms
Vrijeme uključivanja na 0,4 MPa (4 bara, 58 psi) i 12 V kada je novo	1.1 ms
Vrijeme isključenja na 0,4 MPa (4 bara, 58 psi) i 12 V kada je novo	0.4 ms
Vrijeme uključivanja na 0,05 MPa (0,5 bara, 7,25 psi) i 24 V kada je novo	0.7 ms
Vrijeme isključenja na 0,05 MPa (0,5 bara, 7,25 psi) i 24 V kada je novo	0.5 ms
Isključivanje vremenske tolerancije	+15 %/-25 %
Uključivanje vremenske tolerancije	+/-15 %

Svojstvo	Vrijednost
Područje pogonskog napona DC	12 V...53 V
Radnog ciklusa	100%
Napomena o radnom naponu	Rad samo sa priključnim kabelom MHJ9-KMH -...
Otpor zavojnice	2.5 Ohm
Operativni medij	Komprimirani zrak prema ISO 8573-1: 2010 [7: 4: 4]
Napomena o radnom / upravljačkom mediju	Moguć rad pod uljem
Ograničenje temperature okoline i medija	ovisno o frekvenciji uključivanja (vidi dijagram)
Klasa otpornosti na koroziju CRC	2 - umjereno opterećenje korozijom
LABS sukladnost	VDMA24364-B2-L
Temperatura skladištenja	-20 °C...50 °C
dopuštena temperatura površine magnet	120 °C
Srednja temperatura	-5 °C...60 °C
Temperatura okoline	-5 °C...60 °C
Težina proizvoda	30 g
Električni priključak	2-polni Konektor KMH
Vrsta montaže	neobavezno: Instalacija linije s prolaznim provrtom
Pneumatski priključak 1	QS-4
Pneumatski priključak 2	QS-4
Napomena o materijalima	U skladu s RoHS
Materijalne brtve	HNBR
Materijal za kućište	PA ojačan
Materijalni vijci	Čelik