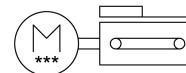
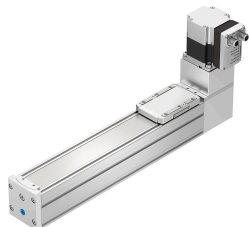


# Jedinica osovine zupčastog remena ELGS-TB-KF-60-200-ST-M-H1-PLK-AA **FESTO**

Broj dijela: 8083570



## Podatkovni list

Svojstvo	Vrijednost
Efektivni promjer pogonskog zupčanika	24.83 mm
Radni hod	200 mm
Izvedbena veličina	60
Rezerva hoda	0 mm
Rastezanje zupčastog remena	0.124 %
Korak zupčastog remena	3 mm
Položaj montaže	horizontalno
Vodilica	Vodilica za kuglice
Konstruktivna struktura	Elektromehanička linearna os sa zupčastim remenom s integriranim pogonom
Detekcija položaja	Motorni koder za beskontaktnu sklopku
Davač položaja rotora	Encoder absolut, single turn
Princip mjerenja kodera položaja rotora	magnetski
Praćenje temperature	Isključivanje u slučaju viška temperature Integrirani precizni CMOS senzor temperature s analognim izlazom
Dodatne funkcije	Korisničko sučelje Integrirana detekcija krajnjeg položaja
Zaslon	LED
Maksimalno ubrzanje	6 m/s <sup>2</sup>
Maks. brzina	1.04 m/s
Točnost ponavljanja	±0,1 mm
Svojstva digitalnih logičkih izlaza	moгуćnost konfiguriranja nisu galvanski odvojeni
Radnog ciklusa	100%
Klasa zaštite izolacije	B.
Maks. trenutni digitalni logički izlazi	100 mA
Maksimalna potrošnja struje	5,3 A
Nazivni napon DC	24 V
Nazivna struja	5.3 A
Sučelje za parametriranje	IO-Link Korisničko sučelje

Svojstvo	Vrijednost
Dopuštene fluktuacije napona	+/- 15 %
Napajanje, vrsta priključka	Utikač
Napajanje, tehnologija spajanja	M12x1, T-kodirano prema EN 61076-2-111
Napajanje, broj pinova / žica	4
Odobrenje	RCM oznaka
CE oznaka (vidi izjavu o sukladnosti)	prema EU EMC direktivi prema EU RoHS direktivi
Snaga zamora	Test primjene u transportu s razinom ozbiljnosti 1 prema FN 942017-4 i EN 60068-2-6
Otpornost na udarce	Test udarca s razinom ozbiljnosti 1 prema FN 942017-5 i EN 60068-2-27
LABS sukladnost	VDMA24364 zona III
Temperatura skladištenja	-20 °C...60 °C
Relativna vlažnost	0 - 90 %
Klasa zaštite	IP40
Temperatura okoline	0 °C...50 °C
Napomena o temperaturi okoline	Pri temperaturi okoline iznad 30 °C, potrebno je održavati smanjenje snage od 2% po K.
Trenuci područja 2. stupnja ly	441000 mm <sup>4</sup>
Trenuci područja 2. stupnja lz	542000 mm <sup>4</sup>
Maks. sila Fy	600 N
Maks. sila Fz	1800 N
Maks. moment Mx	29.1 Nm
Maks. Moment My	31.8 Nm
Maks. moment Mz	31.8 Nm
Maks. snaga pomaka Fx	65 N
Korisna nosivost vodeće vrijednosti, horizontalno	4 kg
Torzijski moment inercije It	29800 mm <sup>4</sup>
Konstantna hrana	78 mm/U
Pokretna masa	482 g
Pokretna masa s hodom od 0 mm	482 g
Nosenje težine	139 g
Težina proizvoda	3815 g
Broj digitalnih logičkih izlaza 24 V DC	2
Broj digitalnih logičkih ulaza	2
Radni prostor logičkog ulaza	24 V
Svojstva logičkog ulaza	mogućnost konfiguriranja nisu galvanski odvojeni
IO-Link, verzija protokola	Uređaj V 1.1
IO-Link, način komunikacije	COM3 (230,4 kBaud)
IO-Link, klasa porta	A
IO-Link, broj portova	1
IO-Link, sadržaj obrade podataka OUT	1 bit (pomak prema unutra) 1 bit (Move out) 1 bit (Quit Error)
IO-Link, sadržaj procesnih podataka IN	1 bit (uređaj stanja) 1 bit (State Move) 1 bit (State in) 1 bit (State out)
IO-Link, sadržaj servisnih podataka IN	32-bitna sila 32-bitna pozicija 32-bitna brzina
IO-Link, potrebna pohrana podataka	0,5 kB
Prebacivanje logičkih ulaza	PNP (pozitivno prebacivanje)
IO-Link, tehnologija povezivanja	Utikač
Logičko sučelje, vrsta veze	Utikač
Logičko sučelje, tehnologija povezivanja	M12x1, A-kodirano prema EN 61076-2-101

Svojstvo	Vrijednost
Logičko sučelje, broj polova / žica	8
Završni pokrovni materijal	Aluminij lijevan pod pritiskom, lakiran
Profil materijala	Kovana aluminijska legura, eloksirana
Napomena o materijalima	U skladu s RoHS
Materijal za pokrivanje trake	traka od nehrđajućeg čelika
Pokrivni materijal pogona	Aluminij lijevan pod pritiskom, lakiran
Vodič za materijal	Kaljeni i kaljeni čelik
Vodilica materijala	Kaljeni i kaljeni čelik
Materijal remenica	visokolegirani nehrđajući čelik
Materijal zupčastog remena	Polikloropren sa staklenim vlaknima