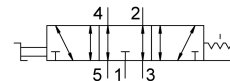


Ventil ručne poluge VHEF-H-B53E-G18

Broj dijela: 8080948

FESTO



Podatkovni list

| Svojstvo | Vrijednost |
|-----------------------------------------|--------------------------------------------------------------------|
| Funkcija ventila | 5/3 odzračen |
| Vrsta aktiviranja | ručno |
| Ukupna širina | 20 mm |
| Normalni nazivni protok | 530 l/min |
| Pneumatski radni priključak | G1/8 |
| Radni tlak | -0.095 MPa...1 MPa -0.95 bar...10 bar |
| Konstruktivna struktura | Klipni ventil |
| Nazivna veličina | 5.2 mm |
| Ispušna funkcija | s mogućnošću prigušivanja |
| Informacije o aplikaciji | aktivirati samo ručno |
| Princip brtvljenja | mekana |
| Položaj montaže | po želji |
| Ručno nadjačavanje | odmarajući se |
| Vrsta poreza | izravno |
| Smjer strujanja | reverzibilan |
| Preklapanje | pozitivno pokriće |
| Maksimalna frekvencija prebacivanja | 0.5 Hz |
| Zaštita od eksplozije | Zona 1 (ATEX) Zona 2 (ATEX) Zona 21 (ATEX) Zona 22 (ATEX) |
| Operativni medij | Komprimirani zrak prema ISO 8573-1: 2010 [7: -: -] |
| Napomena o radnom / upravljačkom mediju | Moguć rad pod uljem (potrebno u daljnjem radu) |
| Klasa otpornosti na koroziju CRC | 1 - mala izloženost koroziji |
| LABS sukladnost | VDMA24364-B1 / B2-L |
| Srednja temperatura | -10 °C...60 °C |
| Temperatura okoline | -10 °C...60 °C |
| Moment aktiviranja | 0.7 Nm |
| Trenutak otključavanja | 0.6 Nm |
| Maksimalna sila na aktiviranje | 200 N |
| Maksimalna poprečna sila na aktiviranje | 200 N |

| Svojstvo | Vrijednost |
|-------------------------|--------------------------------------------------------------|
| Težina proizvoda | 265 g |
| Vrsta montaže | neobavezno: Montaža prednje ploče s prolaznim provrtom |
| Pneumatski priključak 1 | G1/8 |
| Pneumatski priključak 2 | G1/8 |
| Pneumatski priključak 3 | G1/8 |
| Pneumatski priključak 4 | G1/8 |
| Pneumatski priključak 5 | G1/8 |
| Napomena o materijalima | U skladu s RoHS |
| Materijalni pokrov | PA ojačan |
| Materijalne brtve | NBR |
| Materijal za kućište | Anodised wrought aluminium alloy |
| Materijal poluga | PA ojačan |