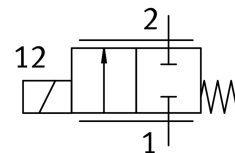


Proporcionalni regulacijski ventil VPWS-1.5-B-6-PC15-8-V

Broj dijela: 8074075

FESTO



Podatkovni list

Svojstvo	Vrijednost
Nazivna veličina	1.5 mm
Vrsta aktiviranja	električni
Princip brtvljenja	mekana
Položaj montaže	po želji
Konstruktivna struktura	Popet ventil s izravnim upravljanjem
Vrsta povrata	mehanička opruga
Vrsta poreza	izravno
Smjer strujanja	nije reverzibilan
Funkcija ventila	2/2 proporcionalni smjerni ventil, zatvoren
Radni tlak	0 MPa...0.8 MPa 0 bar...8 bar
Nazivni radni tlak	0.8 MPa 8 bar 116 psi
Pritisak rasprskavanja	30 bar 30 bar 435 psi
Normalan protok	82 l/min...98 l/min
Histereza	16 mA
Maksimalna frekvencija prebacivanja	18 Hz
Trenutni raspon kontrole	0 mA...200 mA
Maksimalna potrošnja električne energije	2.5 W
Otpor zavojnice	60.5 Ohm
Radnog ciklusa	100 % (vidi Upute za montažu)
Broj izvješća za čistoću površine	19 10 1290P
Izvijestite o čistoći površine prema standardu	ISO 15001
Maksimalna razina nečistoće ugljikovodika	550 MGM
Klasa otpornosti na koroziju CRC	1 - mala izloženost koroziji
LABS sukladnost	VDMA24364 zona III
srednji	Inertni plinovi zrak Kisik
Napomena o mediju	Rad s uljem nije moguć maksimalna veličina čestica 10 µm

Svojstvo	Vrijednost
Srednja temperatura	5 °C...50 °C
Klasa zaštite	IP60
Napomena o stupnju zaštite	IP65 s odgovarajućim konektorom u sastavljenom stanju
Temperatura okoline	5 °C...50 °C
Temperatura skladištenja	-40 °C...80 °C
Težina proizvoda	23 g
Električni priključak 1, vrsta priključka	kabel
Električni priključak 1, tehnika spajanja	otvoreni kraj
Električni priključak 1, broj pinova / žica	2
Duljina kabela	70 mm...80 mm
Vrsta montaže	na spojnoj ploči Priključni s priborom
Pneumatski priključak 1	Kartuša 15 mm
Pneumatski priključak 2	Kartuša 7,2 mm
Napomena o materijalima	U skladu s RoHS
Materijalne brtve	FPM
Materijal za kućište	visokolegirani čelik