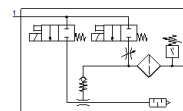


Vakuumska usisna sapnica OVEM-30-H-C-QO-CE-N-LK

Broj artikla: 8070098

FESTO



Tehnički podaci

Svojstvo	Vrijednost
Nazivni promjer, Lavalova sapnica	3 mm
Mjera rastera	36 mm
Izvedba, prigušivač zvuka	otvoreno
Položaj ugradnje	proizvoljno
Ejektorska karakteristika	visoki vakuum Standard
Finoća filtra	40 µm
Ručno pomoćno aktiviranje	s dodirom dodatno o tipkama za rukovanje
Integrirana funkcija	Ventil impulsa odbacivanja, električni Prigušnica Zaporni ventil električni Filter Funkcija uštede zraka, električna Nepovratni ventil Prigušivač zvuka otvoren Vakuumska sklopka
Konstruktivna struktura	modularno
Otpornost na kratki spoj	da
Mjerna veličina	Relativni tlak
Princip mjerenja	piezootporno
Funkcija sklopnog elementa	Isklopnik Uklopnik
Sklopna funkcija	Komparator prozora Komparator vrijednosti praga
Funkcija ventila	zatvoreno
Zaštita od zamjene polova	za sve električne priključke
Sklopni ulaz prema normi	IEC 61131-2
Vrsta pokaza	4-znamenasto alfanumerički LCD s osvjetljenom pozadinom
Pokazno područje [bara]	-0,999 ... 0 bar
Predočiva(e) jedinica(e)	bar
Područje namještanja histereze [bara]	-0,9 ... 0 bar
Mogućnosti namještanja	IO-Link preko zaslona i tipaka
Indikacija sklopnog položaja	LCD
Indikacija stanja sklapanja	optički
Područje namještanja, vrijednosti praga	-0,999 ... 0 bar
Pogonski tlak	2 ... 8 bar
Pogonski tlak za maksimalni vakuum	4 bar
Maks. vakuum	93 %
Nazivni pogonski tlak	6 bar
Maks. usisno strujanje prema atmosferi	181 l/min
Vrijeme opskrbe zrakom kod nazivnog pogonskog tlaka	0,2 s
Područje pogonskog napona DC	20,4 ... 27,6 V
Trajanje uključenosti	100 %

Svojstvo	Vrijednost
Napon izolacije	50 V
Struja praznog hoda	< 70 mA
Maks. izlazna struja	100 mA
Preostala struja	0,1 mA
Uklonni izlaz	2xPNP
Pad napona	≤ 1,8 V
Parametri svitka	24 V DC: :izlaz s malom strujom 0,3 W, izlaz s većom strujom 2,55 W
Čvrstoća na udarno naprezanje	0,8 kV
Otpornost na preopterećenje	postoji
Stupanj onečišćenja	3
Dozvola	RCM Mark c UL us - Listed (OL)
KC mark	KC-EMV
CE znak (vidi izjavu o sukladnosti)	prema EU-EMV-smjernici
UKCA marking (see declaration of conformity)	To UK instructions for EMC
Pogonski medij	Komprimirani zrak prema ISO 8573-1:2010 [7:4:4]
Uputa o mediju pogona i upravljanja	Nauljeni pogon nije moguć
Klasa korozione otpornosti KBK	2 - umjerena otpornost na koroziju
PWIS conformity	VDMA24364 zone III
Temperatura medija	0 ... 50 °C
Relativna vlažnost zraka	5 - 85 %
Razina zvučnog tlaka kod nazivnog pogonskog tlaka	75 dB(A)
Mehanička zaštita	IP65
Klasa zaštite	III
Temperatura okoline	0 ... 50 °C
Maks. pritezni moment	0,8 Nm s unutarnjim navojem 2,5 Nm s prolaznim provrtom
Težina proizvoda	825 g
Mjerno područje tlaka	-1 ... 0 bar
Točnost FS	3 %FS
Ponovljivost, sklopna veličina FS	0,6 %
Protokol	IO-Link
IO spoj, protokol	Device V 1.1
IO-Link, Profil	Smart sensor profile
IO-Link, Funkcijska klasa	Binary Data Channels (BDC) Process Data Variable (PDV) Identifikacija Dijagnoza Teach channel
IO spoj, modus komunikacije	COM2 (38,4 kBaud)
IO spoj, tip porta	A
IO spoj, širina procesnih podataka OUT	1 Byte
IO-Link, process data content OUT	1 bit (ejector pulse IN/OUT) 1 bit (Vakuum IN/OUT)
IO spoj, širina procesnih podataka IN	2 Byte
IO-Link, process data content IN	14 bit PDV (očitanje tlaka) 2 bit BDC (nadzor tlaka)
IO spoj, minimalno vrijeme ciklusa	3,5 ms
IO-Link, potrebna memorija podataka	0,5 Kilobyte
IO spoj, Device ID	0x00003E
Električni priključak	5-polno M12x1 Utikači
Osiguranje manipulacije	elektronsko blokiranje
Vrsta pričvršćenja	s prolaznim provrtom s unutarnjim navojem s priborom
Pneumatski priključak 1	QS-10
Pneumatski priključak 3	Prigušivač zvuka
Vakuumski priključak	QS-12
Materijal - napomena	RoHS sukladno

Svojstvo	Vrijednost
Material seals	HNBR NBR
Material receiver nozzle	POM
Material filter	Tkanina PA Sinter-čelik
Material filter housing	PA ojačan
Material housing	Aluminijska legura za gnječenje PA ojačan
Material adjusting screw	Čelik
Material silencer	Aluminijska legura za gnječenje POM PU-pjena
Material screws	Čelik
Material screen	PA
Material connector housing	Poniklani mesing
Material electrical contact	Brass, gold-plated
Material pins	Čelik
Material transmitter nozzle	Aluminijska legura za gnječenje
Material keypad	TPE-U
Material fitting	Poniklani mesing