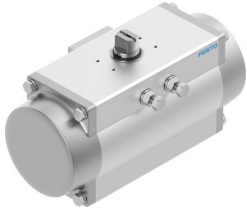


# Zakretni pogon DFPD-N-300-RP-90-RD-F0710

Broj dijela: 8066415

FESTO



## Podatkovni list

| Svojstvo   | Vrijednost  |
|--|---|
| Izvedbena veličina aktuatora   | 300   |
| Uzorak bušenja prirubnice  | F0710   |
| Zakretni kut   | 90 deg  |
| Krajnji položaj raspona podešavanja na 0 °                             | -5 deg...5 deg  |
| Krajnji položaj raspona podešavanja pri nazivnom kutu zakretanja       | -5 deg...5 deg  |
| Dubina spoja osovine   | 24 mm   |
| Standardni priključak na okovu   | ISO 5211  |
| Položaj montaže  | po želji  |
| Način rada   | dvoradni  |
| Konstruktivna struktura  | Zupčanik/mali zupčanik  |
| Smjer zatvaranja   | desno zatvaranje  |
| Priključak ventila odgovara standardu                                  | VDI / VDE 3845 (NAMUR)  |
| Priključna točka za pozicioner i indikator položaja odgovara standardu | VDI/VDE 3845 veličina AA 2  |
| Tip uređaja prema VDMA 66413   | Sigurnosna komponenta   |
| Sigurnosna funkcija  | Sigurnosna funkcija je da se pogon prebaci u definirani sigurnosni uklopni položaj. Ovo prebacivanje se postiže odzračivanjem odgovarajuće tlačne komore komprimiranim zrakom. Vrijednost stvorenog momenta ovisi o razlici tlaka između dviju tlačnih komora odvojenih klipom. |
| Razina sigurnosnog integriteta (SIL)                                   | do SIL 2 način rada niske potražnje<br>do SIL 3 u redundantnoj arhitekturi<br>do SIL 1 režim visoke potražnje   |
| Certificiran za sigurnosnu funkciju prema ISO 13849 i IEC 61508 (SIL)  | Proizvod se može koristiti u SRP / CS do SIL 2 niske potražnje<br>Proizvod se može koristiti u SRP / CS do SIL 1 visoke potražnje<br>do SIL 3 u redundantnoj arhitekturi  |
| Pritisak rasprskavanja   | 24 bar  |
| Radni tlak   | 0.2 MPa...0.8 MPa<br>2 bar...8 bar<br>29 psi...116 psi  |
| Nazivni radni tlak   | 0.55 MPa<br>5.5 bar<br>79.75 psi  |
| Pomorska klasifikacija   | vidi potvrdu  |
| CE oznaka (vidi izjavu o sukladnosti)                                  | prema EU direktivi o zaštiti od eksplozije (ATEX)   |

| Svojstvo  | Vrijednost   |
|---|--|
| UKCA oznaka (vidi izjavu o sukladnosti)   | prema UK EX propisima  |
| Odobrenje za protueksplozijsku zaštitu izvan EU   | EPL Db (GB)<br>EPL Gb (GB)   |
| Zaštita od eksplozije   | Zona 1 (ATEX)<br>Zona 1 (UKEX)<br>Zona 2 (ATEX)<br>Zona 21 (ATEX)<br>Zona 21 (UKEX)<br>Zona 22 (ATEX)  |
| Tijelo za izdavanje certifikata   | DNV TAP00001CE<br>TÜV Rheinland 968/V 1106.01/2023   |
| ATEX kategorija plina   | II 2G  |
| ATEX kategorija prašine   | II 2D  |
| Vrsta zaštite od paljenja Ex plin   | Ex h IIC T4 Gb X   |
| Vrsta zaštite od paljenja Ex prašina  | Ex h IIIC T105 °C Db X   |
| Temperatura okoline Ex  | -20°C ≤ Ta ≤ +80°C   |
| Operativni medij  | Komprimirani zrak prema ISO 8573-1: 2010 [7: 4: 4]   |
| Napomena o radnom / upravljačkom mediju   | Točka rosišta min. 10 °C ispod temperature okoline i medija<br>Moguć rad pod uljem (potrebno u daljnjem radu)  |
| LABS sukladnost   | VDMA24364-B1 / B2-L  |
| Temperatura skladištenja  | -20 °C...60 °C   |
| Temperatura okoline   | -20 °C...80 °C   |
| Zakretni moment pri nazivnom radnom tlaku i zakretnom kutu od 0°                        | 301.9 Nm   |
| Zakretni moment pri nazivnom radnom tlaku i zakretnom kutu od 90°                       | 301.9 Nm   |
| Napomena o zakretnom momentu  | Radni moment pogona ne smije biti veći od maksimalnog dopuštenog zakretnog momenta navedenog u ISO 5211, na temelju veličine montažne priрубnice i spojke. |
| MTTFd   | 1126 godina  |
| PFH   | 0.000000101  |
| PFD   | 0.00142  |
| Potrošnja zraka pri 0,6 MPa (6 bara, 87 psi) po ciklusu 0 ° -Nominalni zakretni kut-0 ° | 26.4 l   |
| Težina proizvoda  | 11224 g  |
| Priključak osovine  | T22  |
| Pneumatski priključak   | 1/4 NPT  |
| Napomena o materijalima   | U skladu s RoHS  |
| Materijal spojne ploče  | Kovana aluminijska legura, eloksirana  |
| Materijalni pokrov  | Aluminij lijevani, presvučen   |
| Materijalne brtve   | NBR  |
| Materijal za kućište  | Kovana aluminijska legura, eloksirana  |
| Materijal klip  | Aluminijski tlačni lijev   |
| Materijal ležaj   | POM  |
| Materijal kamere  | Čelik  |
| Materijalni vijci   | visokolegirani nehrđajući čelik  |
| Materijalna osovina   | Čelik, poniklan  |