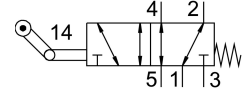


# Ventil s valjkom VMEF-K-M52-M-G14

Broj dijela: 8047102

FESTO



## Podatkovni list

Svojstvo	Vrijednost
Funkcija ventila	5/2 monostabilan
Vrsta aktiviranja	mehanički
Ukupna širina	20 mm
Normalni nazivni protok	1200 l/min
Pneumatski radni priključak	G1/4
Radni tlak	-0.095 MPa...1 MPa -0.95 bar...10 bar
Konstruktivna struktura	Poluga s kotačićem Klipni ventil
Vrsta povrata	mehanička opruga
Maksimalno ograničenje hoda (teško)	11.8 mm
Nazivna veličina	7 mm
Informacije o aplikaciji	Opasnost od zaglavlivanja
Princip brtvljenja	mekana
Položaj montaže	po želji
Vrsta poreza	izravno
Smjer strujanja	reverzibilan
Preklapanje	pozitivno pokriće
Maksimalna radna brzina kada se upravlja sa strane	0.7 m/s
Maksimalna frekvencija prebacivanja	3 Hz
Kut zupčanika	30 deg
Zaštita od eksplozije	Zona 1 (ATEX) Zona 2 (ATEX) Zona 21 (ATEX) Zona 22 (ATEX)
Operativni medij	Komprimirani zrak prema ISO 8573-1: 2010 [7: -: -]
Napomena o radnom / upravljačkom mediju	Moguć rad pod uljem (potrebno u daljnjem radu)
Klasa otpornosti na koroziju CRC	1 - mala izloženost koroziji
LABS sukladnost	VDMA24364-B1 / B2-L
Srednja temperatura	-10 °C...60 °C
Temperatura okoline	-10 °C...60 °C
Napomena o temperaturi okoline	Utjecaj topline na trošenje
Sila aktiviranja	23.5 N

Svojstvo	Vrijednost
Težina proizvoda	286 g
Vrsta montaže	s prolaznim provrtom
Pneumatski priključak 1	G1/4
Pneumatski priključak 2	G1/4
Pneumatski priključak 3	G1/4
Pneumatski priključak 4	G1/4
Pneumatski priključak 5	G1/4
Napomena o materijalima	U skladu s RoHS
Materijal za pričvršćivanje aktuatora	Pocinčani čelik
Materijalni pokrov	PA ojačan
Materijalne brtve	NBR
Materijal za kućište	Anodised wrought aluminium alloy