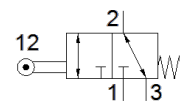
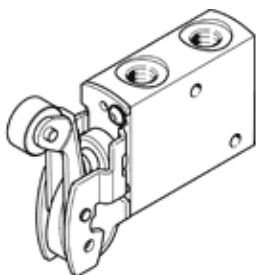


# Ventil s kotačićem VMEF-RT-M32-M-N14

Broj artikla: 8047101

FESTO



## Tehnički podaci

Svojstvo	Vrijednost
Funkcija ventila	3/2-way, monostable
Način aktiviranja	mehanički
Širina	20 mm
Normalni nazivni protok	870 l/min
Operating pressure MPa	-0,095 ... 1 MPa
Pogonski tlak	-0,95 ... 10 bar
Konstruktivna struktura	Poluga s kotačićem Tanjur - sjedište
Vrsta resetiranja	mehanička opruga
Max. stroke limit (hard)	6,3 mm
Nazivni promjer	6 mm
Upute za korištenje	Risk of pinching
Princip brtvljenja	mekano
Položaj ugradnje	proizvoljno
Vrsta upravljanja	direktno
Smjer strujanja	reverzibilno
Overlap	Zero overlap
Max. brzina pokretanja za bočnu aktivaciju	1,4 m/s
Maks. uklopna frekvencija	3 Hz
Cam angle	30 deg
Pogonski medij	Komprimirani zrak prema ISO 8573-1:2010 [7:-:-]
Uputa o mediju pogona i upravljanja	Nauljeni pogon moguć (u daljnjem pogonu potreban)
Klasa korozione otpornosti KBK	1 - niska otpornost na koroziju
PWIS conformity	VDMA24364-B1/B2-L
Temperatura medija	-10 ... 60 °C
Temperatura okoline	-10 ... 60 °C
Informacija o temperaturi okoline	Influence of heat on wear
Sila aktiviranja	35,2 N
Težina proizvoda	204 g
Vrsta pričvršćenja	s prolaznim provrtom
Pneumatski priključak 1	1/4 NPT
Pneumatski priključak 2	1/4 NPT
Pneumatski priključak 3	1/4 NPT
Materijal - napomena	RoHS sukladno
Material mounting adaptor	Čelik pocinčan
Material seals	NBR
Material housing	Anodised wrought aluminium alloy