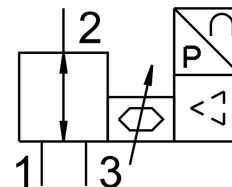


Regulator proporcionalnog tlaka VEAB-L-26-D7-Q4-A4-1R1

Broj dijela: 8046304

FESTO



Podatkovni list

Svojstvo	Vrijednost
Funkcija ventila	3-smjerni proporcionalni regulator tlaka
Vrsta poreza	izravno
Vrsta povrata	mehanička opruga
Vrsta aktiviranja	električni
Položaj montaže	po želji
Princip brtvljenja	mekana
Temperatura okoline	0 °C...50 °C
Srednja temperatura	5 °C...50 °C
Temperatura skladištenja	-20 °C...70 °C
Dimenzije Š x D x V	18 mm x 60,5 mm x 85 mm
Pneumatski priključak 1	QS-4
Pneumatski priključak 2	QS-4
Pneumatski priključak 3	QS-4
Materijalne brtve	NBR
Vrsta montaže	neobavezno: s prolaznim provrtom s priborom
Ulazni tlak 1	0 MPa...0.3 MPa 0 bar...3 bar 0 psi...43.5 psi
Izlazni tlak 2	0,5 kPa...100 kPa 0.005 bar...1 bar 0.0725 psi...14.5 psi
Normalni nazivni protok	13 l/min
Normalni nazivni protok 2-3	12 l/min
Greška linearnosti FS	0.5 %
Točnost ponavljanja u ± %FS	0.4 %FS
Histereza u ± %FS	0.25 %FS
Temperaturni koeficijent	0.05 %/K
Apsolutna točnost u ± %FS na sobnoj temperaturi	0.75 %FS
Težina proizvoda	70 g
Operativni medij	Komprimirani zrak prema ISO 8573-1: 2010 [7: 4: 4] Inertni plinovi

Svojstvo	Vrijednost
Napomena o radnom / upravljačkom mediju	Rad s uljem nije moguć
Klasa zaštite	IP65
Odobrenje	RCM oznaka
KC oznaka	KC-EMC
CE oznaka (vidi izjavu o sukladnosti)	prema EU EMC direktivi prema EU RoHS direktivi
UKCA oznaka (vidi izjavu o sukladnosti)	prema UK propisima za EMC prema UK RoHS propisima
Napomena o materijalima	U skladu s RoHS
LABS sukladnost	VDMA24364 zona III
Klasa otpornosti na koroziju CRC	2 - umjereno opterećenje korozijom
Područje pogonskog napona DC	19 V...29 V
Nazivni radni napon DC	24 V
Mrežkanje	10 %
Zadana vrijednost	4 - 20 mA
Opseg signala analogni izlaz	4 - 20 mA
Točnost analognog izlaza u ±% FS	2 %FS
Maksimalna potrošnja električne energije	1 W
Zaštita od obrnutog polariteta	za sve električne priključke
Snaga kratkog spoja	za sve električne priključke
Sigurnosna obavijest	Sigurnosni položaj VEAA / VEAB: Ako se nestane električnog napajanja, izlazni tlak ostaje nereguliran, može porasti ili pasti - ventil je blokiran.
Vrsta prikaza	LED
Električni priključak	4-polni M8x1 Utikač prema EN 60947-5-2
Materijal za kućište	PA ojačan