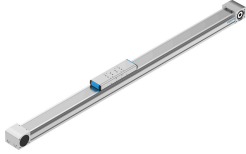


# Os zupčastog remena ELGA-TB-KF-120-1500-0H

Broj dijela: 8041870

FESTO



## Podatkovni list

Svojstvo	Vrijednost
Efektivni promjer pogonskog zupčanika	52.52 mm
Radni hod	1500 mm
Izvedbena veličina	120
Rezerva hoda	0 mm
Rastezanje zupčastog remena	0.21 %
Korak zupčastog remena	5 mm
Položaj montaže	po želji
Vodilica	Vodilica za kuglice
Konstruktivna struktura	Elektromehanička linearna os sa zupčastim remenom
Tip motora	Koračni motor Servo motor
Princip mjerenja sustava za mjerenje položaja	inkrementalno
Maksimalno ubrzanje	50 m/s <sup>2</sup>
Maks. brzina	5 m/s
Točnost ponavljanja	±0,08 mm
Radnog ciklusa	100%
LABS sukladnost	VDMA24364 zona III
Klasa zaštite	IP40
Temperatura okoline	-10 °C...60 °C
Trenuci područja 2. stupnja ly	1264580 mm <sup>4</sup>
Trenuci područja 2. stupnja lz	4365790 mm <sup>4</sup>
Maksimalni pogonski moment	34.1 Nm
Maks. sila Fy	5500 N
Maks. sila Fz	6890 N
Maksimalni otpor pomaka bez opterećenja	76.2 N
Maks. moment Mx	104 Nm
Maks. Moment My	680 Nm
Maks. moment Mz	680 Nm
Maks. snaga pomaka Fx	1300 N
Pogonski moment u praznom hodu	2.8 Nm
Torzijski moment inercije It	435680 mm <sup>4</sup>

Svojstvo	Vrijednost
Maseni moment tromosti JH po metru hoda	2.15 kgcm <sup>2</sup>
Maseni moment tromosti JL po kg korisnog tereta	6.9 kgcm <sup>2</sup>
Maseni moment tromosti JO	40.99 kgcm <sup>2</sup>
Maseni moment tromosti JW za dodatni klizač	28.91 kgcm <sup>2</sup>
Konstantna hrana	165 mm/U
Interval podmazivanja ovisi o ruti	1000 km
Nosenje težine	4,19 kg
Težina dodatnih saonica	3,24 kg
Osnovna težina s hodom od 0 mm	15,7 kg
Dodatna težina po hodu od 10 mm	0,106 kg
Profil materijala	Kovana aluminijska legura anodizirana
Napomena o materijalima	U skladu s RoHS
Materijal za pokrivanje trake	traka od nehrđajućeg čelika
Pokrivni materijal pogona	Kovana aluminijska legura eloksirani
Vodič za materijal	Kaljani i kaljeni čelik
Vodilica materijala	Kaljani i kaljeni čelik Corrotect presvučeno
Materijal remenica	visokolegirani nehrđajući čelik
Klizač materijala	Kovana aluminijska legura anodizirana
Materijal tijela za stezanje zupčastog remena	Lijevani nehrđajući čelik
Materijal zupčastog remena	Polikloropren sa staklenim kabelom i najlonskim poklopcem