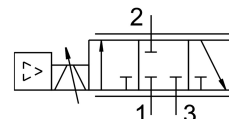


# Proporcionalni ventil za kontrolu protoka VPCF-6-L-8-G38-6-V1-E-EX2

FESTO

Broj dijela: 8041714



## Podatkovni list

Svojstvo	Vrijednost
Funkcija ventila	3-smjerni proporcionalni ventil za kontrolu protoka
Konstruktivna struktura	Klipni ventil s integriranim sensorima tlaka
Vrsta poreza	izravno
Vrsta aktiviranja	električni
Vrsta povrata	Elektromagnetska opruga
Smjer strujanja	nije reverzibilan
Položaj montaže	po želji
Princip brtvljenja	hart
Nazivna veličina	6 mm
Snaga kratkog spoja	da
Vrsta prikaza	LED
Raspon protoka	0 l/min...1000 l/min
Radni tlak	0.1 MPa...0.6 MPa 1 bar...6 bar
Raspon kontrole protoka	20 l/min...1000 l/min
Napomena o rasponu kontrole protoka	Regulacija se odvija od 20 l/min, ispod ove zadane vrijednosti ventil za regulaciju protoka prelazi u položaj za odzračivanje. Navedene informacije o točnosti odnose se na raspon kontrole protoka od 50-1000 l/min.
Točnost ponavljanja u ± %FS	0.5 %FS
Apsolutna točnost u ±% FS na sobnoj temperaturi	3 %FS
Histereza u ±% FS	0.8 %FS
Temperatura okoline	0 °C...50 °C
Srednja temperatura	15 °C...35 °C
Operativni medij	Komprimirani zrak prema ISO 8573-1: 2010 [6: 4: 4]
Napomena o radnom / upravljačkom mediju	Rad s uljem nije moguć maksimalna veličina čestica 5 µm
Klasa zaštite	IP65
Napomena o stupnju zaštite	u sastavljenom stanju
Odobrenje	RCM oznaka
CE oznaka (vidi izjavu o sukladnosti)	prema EU EMC direktivi prema EU direktivi o zaštiti od eksplozije (ATEX) prema EU RoHS direktivi

Svojstvo	Vrijednost
Zaštita od eksplozije	Zona 2 (ATEX) Zona 22 (ATEX)
UKCA oznaka (vidi izjavu o sukladnosti)	prema UK propisima za EMC prema UK EX propisima prema UK RoHS propisima
ATEX kategorija plina	II 3G
ATEX kategorija prašine	II 3D
Vrsta zaštite od paljenja Ex plin	Ex nA IIC T5 X Gc
Vrsta zaštite od paljenja Ex prašina	Ex tc IIIC T60 ° CX Dc
Temperatura okoline Ex	0 °C ≤ Ta ≤ + 50 °C
LABS sukladnost	VDMA24364-B1 / B2-L
Napomena o materijalima	U skladu s RoHS
Snaga zamora	Ispitivanje primjene u transportu s razinom ozbiljnosti 2 prema FN 942017-4 i EN 60068-2-6
Otpornost na udarce	Test udarca s razinom ozbiljnosti 2 prema FN 942017-5 i EN 60068-2-27
Klasa otpornosti na koroziju CRC	1 - mala izloženost koroziji
Nazivni radni napon DC	24 V
Područje pogonskog napona DC	20.4 V...30 V
Mrežkanje	5 %
Maksimalna potrošnja struje	1.2 A
Potrošnja struje s neopterećenim izlazima	150 mA
Uklopni izlaz	PNP
Prebacivanje ulaza	PNP
Trenutna nosivost po izlazu	100 mA
Zaštita od obrnutog polariteta	za radni napon
Radnog ciklusa	100%
Maksimalna potrošnja električne energije	36 W
Opseg signala analogni izlaz	0 - 10 V
Opseg signala analogni ulaz	0 - 10 V
Dijagnostička funkcija	Prikaz preko LED-a
Električni priključak	8-polni A-kodirano M12x1 Utikač
Vrsta montaže	Izravno pričvršćivanje kroz otvor Direct mounting via thread
Pneumatski priključak 1	G3/8
Pneumatski priključak 2	G3/8
Pneumatski priključak 3	G3/8
Težina proizvoda	856 g
Materijal za kućište	Anodised wrought aluminium alloy
Materijalne brtve	FPM HNBR