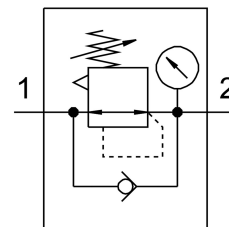


# Regulator pritiska LRS-1/8-D-7-I-MINI-MPA

Broj dijela: 8037014

FESTO



## Podatkovni list

| Svojstvo                                | Vrijednost  |
|---|---|
| Izvedbena veličina                      | Mini  |
| Serijska                                | D.  |
| Brava za aktiviranje                    | Rotary knob with integrated lock  |
| Položaj montaže                         | po želji  |
| Konstruktivna struktura                 | membranski kontrolni ventil s izravnim upravljanjem   |
| Funkcija kontrolera                     | Izlazni tlak konstantan<br>s kompenzacijom predtlaka<br>sa sekundarnom ventilacijom<br>s obrnutim strujnim ponašanjem |
| Indikator tlaka                         | s manometrom  |
| Radni tlak                              | 1 bar...16 bar  |
| Raspon regulacije tlaka                 | 0.5 bar...7 bar   |
| Maks. histereza tlaka                   | 0.2 bar   |
| Normalni nazivni protok                 | 1000 l/min  |
| Operativni medij                        | Komprimirani zrak prema ISO 8573-1: 2010 [7: 4: 4]<br>Inertni plinovi   |
| Napomena o radnom / upravljačkom mediju | Moguć rad pod uljem (potrebno u daljnjem radu)  |
| LABS sukladnost                         | VDMA24364-B1 / B2-L   |
| Klasa čistoće zraka na izlazu           | Komprimirani zrak prema ISO 8573-1: 2010 [7: 4: 4]<br>Inertni plinovi   |
| Srednja temperatura                     | -10 °C...60 °C  |
| Temperatura okoline                     | -10 °C...60 °C  |
| Težina proizvoda                        | 500 g   |
| Vrsta montaže                           | Montaža prednje ploče<br>Instalacija linije<br>s priborom   |
| Pneumatski priključak 1                 | G1/8  |
| Pneumatski priključak 2                 | G1/8  |
| Napomena o materijalima                 | U skladu s RoHS   |
| Materijal spojne ploče                  | Lijeveni cink   |
| Materijalne brtve                       | NBR   |
| Materijal za kućište                    | Lijeveni cink   |

