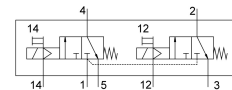


# Elektromagnetni ventil VUVS-LT30-T32C-MZD-G38-F8

Broj dijela: 8036701

FESTO



## Podatkovni list

Svojstvo	Vrijednost
Funkcija ventila	2x3 / 2 zatvorena monostabilna
Vrsta aktiviranja	električni
Veličina ventila	31 mm
Normalni nazivni protok	1600 l/min
Pneumatski radni priključak	G3/8
Radni napon	preko solenoida, posebno se naručiti
Radni tlak	0.1 MPa...1 MPa 1 bar...10 bar
Konstruktivna struktura	Sjedalo za ploču
Vrsta povrata	mehanička opruga
Odobrenje	c UL us - Recognized (OL)
Nazivna veličina	7.9 mm
Ispušna funkcija	s mogućnošću prigušivanja
Princip brtvljenja	mekana
Položaj montaže	po želji
Ručno nadjačavanje	odmarajući se impulsno
Vrsta poreza	upravljan pilotom
Dovod zraka pilota	vanjski
Smjer strujanja	nije reverzibilan
Preklapanje	negativno prekrivanje
Kontrolni tlak	0.25 MPa...1 MPa 2.5 bar...10 bar
b vrijednost	0.4
C vrijednost	6 l/sbar
Vrijeme isključenja	33 ms
Vrijeme uključanja	13 ms
Maksimalni pozitivan test puls sa 0 signalom	2000 μs
Maks. negativan ispitni impuls s 1 signalom	3600 μs
Parametri zavojnice	Vidi solenoid, naručuje se posebno
Operativni medij	Komprimirani zrak prema ISO 8573-1: 2010 [7: 4: 4]
Napomena o radnom / upravljačkom mediju	Moguć rad pod uljem (potrebno u daljnjem radu)

Svojstvo	Vrijednost
Snaga zamora	Ispitivanje primjene u transportu s razinom ozbiljnosti 2 prema FN 942017-4 i EN 60068-2-6
Otpornost na udarce	Test udarca s razinom ozbiljnosti 2 prema FN 942017-5 i EN 60068-2-27
Klasa otpornosti na koroziju CRC	2 - umjereno opterećenje korozijom
Srednja temperatura	-10 °C...60 °C
Kontrolni medij	Komprimirani zrak prema ISO 8573-1: 2010 [7: 4: 4]
Temperatura okoline	-10 °C...60 °C
Težina proizvoda	442 g
Vrsta montaže	neobavezno: na priključnoj letvici s prolaznim provrtom
Priključak otvora za zrak	nije kanalizirano
Kontrolni priključak za ispušni zrak 82	M5
Kontrolni priključak za ispušni zrak 84	M5
Priključak za upravljački zrak 12	G1/8
Priključak za upravljački zrak 14	G1/8
Pneumatski priključak 1	G3/8
Pneumatski priključak 2	G3/8
Pneumatski priključak 3	G3/8
Pneumatski priključak 4	G3/8
Pneumatski priključak 5	G3/8
Napomena o materijalima	U skladu s RoHS
Materijalne brtve	HNBR NBR TPE-U (PU)
Materijal za kućište	Aluminij lijevan pod pritiskom, lakiran
Materijal klipnog ventila	Kovana aluminijska legura
Materijalni vijci	Pocinčani čelik