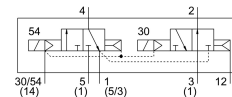
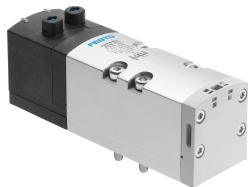


Elektromagnetni ventil VSVA-B-T32W-AZ-D1-1T1L

Broj dijela: 8034835

FESTO



Podatkovni list

| Svojstvo | Vrijednost |
|---|--|
| Funkcija ventila | 2x3 / 2 otvorena / zatvorena monostabilna |
| Vrsta aktiviranja | električni |
| Ukupna širina | 42 mm |
| Normalni nazivni protok | 1200 l/min |
| Pneumatski radni priključak | Veličina priključne ploče 1 prema ISO 5599-2 G3/8 |
| Radni napon | 24V DC |
| Radni tlak | -0.09 MPa...1 MPa -0.9 bar...10 bar |
| Konstruktivna struktura | Klipni ventil |
| Odobrenje | c UL us - Recognized (OL) |
| Klasa zaštite | IP65 NEMA 4 |
| Ispušna funkcija | s mogućnošću prigušivanja preko prigušne ploče preko pojedinačne podbaze |
| Princip brtvljenja | mekana |
| Položaj montaže | po želji |
| Ručno nadjačavanje | pokrivena |
| Vrsta poreza | upravljan pilotom |
| Dovod zraka pilota | vanjski |
| Smjer strujanja | isključivo reverzibilan |
| Prikaz statusa signala | LED |
| Kontrolni tlak | 0.3 MPa...1 MPa 3 bar...10 bar |
| Protočni ventil | 1400 l/min |
| Protočni ventil na pojedinačnoj podlozi | 1200 l/min |
| Protočni ventil pneumatski povezan protok optimiziran | 1300 l/min |
| Protočni ventil pneumatski povezan | 1200 l/min |
| Vrijeme isključenja | 28 ms |
| Vrijeme uključanja | 34 ms |
| Maksimalni pozitivan test puls sa 0 signalom | 1600 μs |
| Maks. negativan ispitni impuls s 1 signalom | 1100 μs |

| Svojstvo | Vrijednost |
|--|--|
| Nazivna struja podizanja po svitku solenoida | 60 mA do 30 ms |
| Parametri zavojnice | 24 V DC: 1,3 W. |
| Otpor prenapona | 2.5 kV |
| Stupanj onečišćenja | 3 |
| Dopuštene fluktuacije napona | +/- 10 % |
| Operativni medij | Komprimirani zrak prema ISO 8573-1: 2010 [7: 4: 4] |
| Napomena o radnom / upravljačkom mediju | Moguć rad pod uljem (potrebno u daljnjem radu) |
| Snaga zamora | Ispitivanje primjene u transportu s razinom ozbiljnosti 2 prema FN 942017-4 i EN 60068-2-6 |
| Otpornost na udarce | Test udarca s razinom ozbiljnosti 2 prema FN 942017-5 i EN 60068-2-27 |
| Klasa otpornosti na koroziju CRC | 0 - nema izloženosti koroziji |
| LABS sukladnost | VDMA24364-B1 / B2-L |
| Relativna vlažnost | 0 - 90 % |
| Temperatura okoline | -5 °C...50 °C |
| Težina proizvoda | 442 g |
| Električni priključak | Uključiti prema ISO 5599-2 |
| Vrsta montaže | na spojnoj ploči |
| Priključak za kontrolni zrak 12/14 | Veličina priključne ploče 1 prema ISO 5599-2 |
| Kontrolni priključak za ispušni zrak 82/84 | prikupljeni nije kanalizirano u skladu s normom neobvezno: |
| Pneumatski priključak 1 | Veličina priključne ploče 1 prema ISO 5599-2 |
| Pneumatski priključak 2 | Veličina priključne ploče 1 prema ISO 5599-2 |
| Pneumatski priključak 3 | Veličina priključne ploče 1 prema ISO 5599-2 |
| Pneumatski priključak 4 | Veličina priključne ploče 1 prema ISO 5599-2 |
| Pneumatski priključak 5 | Veličina priključne ploče 1 prema ISO 5599-2 |
| Napomena o materijalima | U skladu s RoHS |
| Materijalne brtve | FPM HNBR NBR |
| Materijal za kućište | Lijevani aluminij PA |
| Materijalni vijci | Pocinčani čelik |