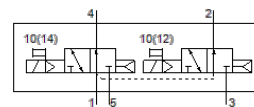
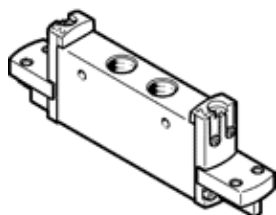


# Magnetni ventil

## VUVG-L14-T32U-A-G18-P1

Broj artikla: 8033524

FESTO



## Tehnički podaci

Svojstvo	Vrijednost
Funkcija ventila	2x3/2 otvoren, monostabilan
Način aktiviranja	električno
Veličina ventila	14 mm
Normalni nazivni protok	580 ... 600 l/min
Operating pressure MPa	0,15 ... 0,8 MPa
Pogonski tlak	1,5 ... 8 bar
Konstruktivna struktura	Klipni zasun
Vrsta resetiranja	pneumatska opruga
Dozvola	c UL us - Recognized (OL)
Mjesto izdavanja certifikata	UL MH19482
Mehanička zaštita	IP65 With electric pilot valve and plug socket
Nazivni promjer	4,6 mm
Funkcija odlaznog zraka	može se prigušiti
Princip brtvljenja	mekano
Položaj ugradnje	proizvoljno
Vrsta upravljanja	predupravljano
Opskrba zrakom upravljanja	interno
Overlap	Positive overlap
Pilot pressure MPa	0,15 ... 0,8 MPa
Tlak upravljanja	1,5 ... 8 bar
Prikladnost za vakuum	ne
Vrijeme sklapanja isklj	18 ms
Vrijeme sklapanja uklj	11 ms
Trajanje uključenosti	100 %
Maks. pozitivni ispitni impuls kod 0 signala	700 μs
Maks. negativni ispitni impuls kod 1 signala	900 μs
Pogonski medij	Komprimirani zrak prema ISO 8573-1:2010 [7:4:4]
Uputa o mediju pogona i upravljanja	Nauljeni pogon moguć (u daljnjem pogonu potreban)
Otpornost na vibracije	Ispitivanje transporta sa stupnjem oštine 2 prema FN 942017-4 i EN 60068-2-6
Udarna čvrstoća	Shock test with severity level 2 in accordance with FN 942017-5 and EN 60068-2-27
Klasa korozione otpornosti KBK	2 - umjerena otpornost na koroziju
PWIS conformity	VDMA24364-B1/B2-L
Temperatura medija	-5 ... 60 °C
Temperatura okoline	-5 ... 60 °C
Težina proizvoda	65 g
Električni priključak	Via electric pilot valve
Vrsta pričvršćenja	na priključnoj letvi s prolaznim provrtom po izboru:
Pneumatski priključak 1	G1/8
Pneumatski priključak 2	G1/8
Pneumatski priključak 3	G1/8
Pneumatski priključak 4	G1/8

Svojstvo	Vrijednost
Pneumatski priključak 5	G1/8
Sučelje predupravljanja	prema ISO 15218
Materijal - napomena	RoHS sukladno
Material seals	HNBR NBR
Material housing	Aluminijska legura za gnječenje