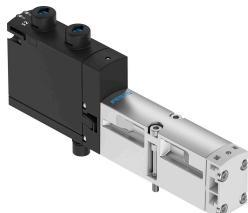


Elektromagnetni ventil VSVA-B-P53E-ZH-A2-1T1L

Broj dijela: 8033473

FESTO



Podatkovni list

Svojstvo	Vrijednost
Funkcija ventila	5/3 odzračen
Vrsta aktiviranja	električni
Ukupna širina	18 mm
Normalni nazivni protok	450 l/min
Pneumatski radni priključak	Veličina priključne ploče 18 mm prema ISO 15407-1 Veličina priključne ploče 02 prema VDMA 24563 G1/8
Radni napon	24V DC
Radni tlak	-0.09 MPa...1 MPa -0.9 bar...10 bar
Konstruktivna struktura	Klipni ventil
Odobrenje	c UL us - Recognized (OL)
Klasa zaštite	IP65 NEMA 4
Ispušna funkcija	s mogućnošću prigušivanja preko prigušne ploče preko pojedinačne podbaze
Princip brtvljenja	mekana
Položaj montaže	po želji
Ručno nadjačavanje	impulsno
Vrsta poreza	upravljan pilotom
Dovod zraka pilota	vanjski unutarnji
Smjer strujanja	bilo koji
Preklapanje	pozitivno pokriće
Prikaz statusa signala	LED
Kontrolni tlak	0.3 MPa...1 MPa 3 bar...10 bar
Protočni ventil	700 l/min
Protočni ventil na pojedinačnoj podlozi	500 l/min
Protočni ventil pneumatski povezan protok optimiziran	480 l/min
Protočni ventil pneumatski povezan	450 l/min
Vrijeme isključenja	44 ms
Vrijeme uključanja	15 ms

Svojstvo	Vrijednost
Radnog ciklusa	100%
Maksimalni pozitivan test puls sa 0 signalom	1500 µs
Maks. negativan ispitni impuls s 1 signalom	800 µs
Maksimalna potrošnja struje	72 mA
Nazivni radni napon DC	24 V
Parametri zavojnice	24 V DC: 1,6 W.
Otpor prenapona	2.5 kV
Stupanj onečišćenja	3
Dopuštene fluktuacije napona	+/- 10 %
Operativni medij	Komprimirani zrak prema ISO 8573-1: 2010 [7: 4: 4]
Napomena o radnom / upravljačkom mediju	Moguć rad pod uljem (potrebno u daljnjem radu)
Snaga zamora	Ispitivanje primjene u transportu s razinom ozbiljnosti 2 prema FN 942017-4 i EN 60068-2-6
Otpornost na udarce	Test udarca s razinom ozbiljnosti 2 prema FN 942017-5 i EN 60068-2-27
Klasa otpornosti na koroziju CRC	0 - nema izloženosti koroziji
LABS sukladnost	VDMA24364-B1 / B2-L
Relativna vlažnost	0 - 90 %
Kontrolni medij	Komprimirani zrak prema ISO 8573-1: 2010 [7: 4: 4]
Temperatura okoline	-5 °C...50 °C
Težina proizvoda	191 g
Električni priključak	Uključiti prema ISO 15407-2
Vrsta montaže	na spojnoj ploči
Priključak za kontrolni zrak 12/14	Veličina priključne ploče 18 mm prema ISO 15407-2
Kontrolni priključak za ispušni zrak 82/84	prikupljeni nije kanalizirano u skladu s normom neobvezno:
Pneumatski priključak 1	Veličina priključne ploče 18 mm prema ISO 15407-2
Pneumatski priključak 2	Veličina priključne ploče 18 mm prema ISO 15407-2
Pneumatski priključak 3	Veličina priključne ploče 18 mm prema ISO 15407-2
Pneumatski priključak 4	Veličina priključne ploče 18 mm prema ISO 15407-2
Pneumatski priključak 5	Veličina priključne ploče 18 mm prema ISO 15407-2
Napomena o materijalima	U skladu s RoHS
Materijalne brtve	FPM HNBR NBR
Materijal za kućište	Lijevani aluminij PA
Materijalni vijci	Pocinčani čelik