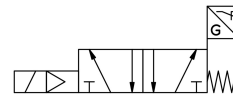


Elektromagnetni ventil VSVA-B-M52-MZTR-A2-1T1L-APP

Broj dijela: 8033460

FESTO



Podatkovni list

| Svojstvo | Vrijednost |
|---------------------------------------|--|
| Funkcija ventila | 5/2 monostabilan |
| Vrsta aktiviranja | električni |
| Ukupna širina | 18 mm |
| Normalni nazivni protok | 550 l/min |
| Pneumatski radni priključak | Veličina priključne ploče 18 mm prema ISO 15407-2 G1/8 |
| Radni tlak | -0.09 MPa...1 MPa -0.9 bar...10 bar |
| Konstruktivna struktura | Klipni ventil |
| Vrsta povrata | mehanička opruga |
| KC oznaka | KC-EMC |
| CE oznaka (vidi izjavu o sukladnosti) | prema EU EMC direktivi |
| Klasa zaštite | IP65 NEMA 4 |
| Nazivna veličina | 5 mm |
| Ispušna funkcija | s mogućnošću prigušivanja preko prigušne ploče preko pojedinačne podbaze |
| Princip brtvljenja | mekana |
| Položaj montaže | po želji |
| Ručno nadjačavanje | zaključavanje s priborom impulsno |
| Vrsta poreza | upravljan pilotom |
| Dovod zraka pilota | vanjski |
| Smjer strujanja | nije reverzibilan |
| Princip mjerenja | induktivni |
| Preklapanje | pozitivno pokriće |
| Senzor zaštite od obrnutog polariteta | For all electrical connections |
| Prikaz statusa signala | LED |
| Upit za promjenu položaja | Položaj mirovanja sa senzorom |
| Prebacivanje senzora prikaza statusa | LED |
| Kontrolni tlak | 0.3 MPa...1 MPa 3 bar...10 bar |

| Svojstvo | Vrijednost |
|---|--|
| Protočni ventil | 750 l/min |
| Protočni ventil na pojedinačnoj podlozi | 600 l/min |
| Protočni ventil pneumatski povezan protok optimiziran | 700 l/min |
| Protočni ventil pneumatski povezan | 550 l/min |
| Vrijeme isključenja | 38 ms |
| Vrijeme uključanja | 12 ms |
| Ventil - vrijeme uključivanja senzora | 32 ms |
| Ventil - vrijeme isključenja senzora | 9 ms |
| Radnog ciklusa | 100% |
| Maksimalni pozitivan test puls sa 0 signalom | 1500 µs |
| Maks. negativan ispitni impuls s 1 signalom | 800 µs |
| Nazivni radni napon DC | 24 V |
| Uklopni izlaz | PNP |
| Parametri zavojnice | 24 V DC: 1,6 W. |
| Otpor prenapona | 2.5 kV |
| Stupanj onečišćenja | 3 |
| Dopuštene fluktuacije napona | +/- 10 % |
| Operativni medij | Komprimirani zrak prema ISO 8573-1: 2010 [7: 4: 4] |
| Napomena o radnom / upravljačkom mediju | Moguć rad pod uljem (potrebno u daljnjem radu) |
| Snaga zamora | Ispitivanje primjene u transportu s razinom ozbiljnosti 2 prema FN 942017-4 i EN 60068-2-6 |
| Otpornost na udarce | Test udarca s razinom ozbiljnosti 2 prema FN 942017-5 i EN 60068-2-27 |
| Klasa otpornosti na koroziju CRC | 0 - nema izloženosti koroziji |
| LABS sukladnost | VDMA24364-B1 / B2-L |
| Srednja temperatura | -5 °C...50 °C |
| Relativna vlažnost | 0 - 90 % |
| Razina zvučnog tlaka | 85 dB(A) |
| Temperatura okoline | -5 °C...50 °C |
| Maksimalni moment zatezanja montaže ventila | 0.8 Nm...1.2 Nm |
| Težina proizvoda | 140 g |
| Područje pogonskog napona DC, senzor | 10 V...30 V |
| Senzor jakosti kratkog spoja | taktiranje |
| Senzor struje praznog hoda | 10 mA |
| Maksimalni senzor izlazne struje | 200 mA |
| Senzor maksimalne frekvencije prebacivanja | 5000 Hz |
| Senzor mrežkanja | ± 10 % |
| Senzor pada napona | 2 V |
| Električni priključak | 4-polni Utikač prema ISO 15407-2 |
| Priključak senzora | Utikač 3 pol M8x1 |
| Vrsta montaže | na spojnoj ploči |
| Priključak za kontrolni zrak 12/14 | Veličina priključne ploče 18 mm prema ISO 15407-2 |
| Kontrolni priključak za ispušni zrak 82/84 | prikupljeni nije obuhvaćeno neobvezno: |
| Pneumatski priključak 1 | Veličina priključne ploče 18 mm prema ISO 15407-2 |
| Pneumatski priključak 2 | Veličina priključne ploče 18 mm prema ISO 15407-2 |
| Pneumatski priključak 3 | Veličina priključne ploče 18 mm prema ISO 15407-2 |
| Pneumatski priključak 4 | Veličina priključne ploče 18 mm prema ISO 15407-2 |
| Pneumatski priključak 5 | Veličina priključne ploče 18 mm prema ISO 15407-2 |
| Napomena o materijalima | U skladu s RoHS |

| Svojstvo | Vrijednost |
|----------------------------|-------------------------|
| Materijalne brtve | FPM NBR |
| Materijal za kućište | Lijevani aluminij PA |
| Materijalni vijci | Pocinčani čelik |
| Funkcija sklopnog elementa | otvarač |