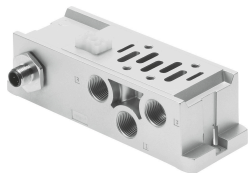


# Priključna ploča VABS-S2-1S-G38-B-R3-EX1E

Broj dijela: 8033160

FESTO



## Podatkovni list

Svojstvo	Vrijednost
Ukupna širina	42 mm
Na temelju norme	ISO 5599-2
Položaj montaže	po želji
Dovod zraka pilota	unutarjni
Radni tlak	-0.09 MPa...1 MPa -0.9 bar...10 bar
Područje pogonskog napona DC	24 V
Otpor prenapona	0.8 kV
Opterećenje struje pri 40°C	2 A
Stupanj onečišćenja	3
CE oznaka (vidi izjavu o sukladnosti)	prema EU direktivi o zaštiti od eksplozije (ATEX)
Zaštita od eksplozije	Zona 2 (ATEX)
ATEX kategorija plina	II 3G
Vrsta zaštite od paljenja Ex plin	Ex nA IIC T3 X Gc
Temperatura okoline Ex	-5 °C ≤ Ta ≤ + 50 °C
Operativni medij	Komprimirani zrak prema ISO 8573-1: 2010 [7: 4: 4]
Napomena o radnom / upravljačkom mediju	Moguć rad pod uljem (potrebno u daljnjem radu)
Klasa otpornosti na koroziju CRC	0 - nema izloženosti koroziji
LABS sukladnost	VDMA24364-B1 / B2-L
Klasa zaštite	IP65 NEMA 4 u sastavljenom stanju
Temperatura okoline	-5 °C...50 °C
Težina proizvoda	386 g
Vrsta montaže	s prolaznim provrtom
Napomena o materijalima	U skladu s RoHS
Materijal spojne ploče	Lijevani aluminij