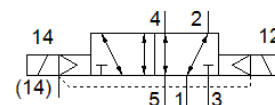
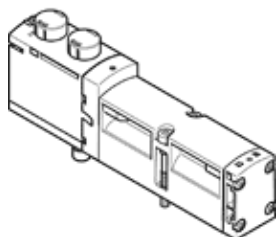


# Magnetni ventil

## VSVA-B-B52-Z-A1-1T1L

Broj artikla: 8033065

FESTO



## Tehnički podaci

Svojstvo	Vrijednost
Funkcija ventila	5/2 bistabilan
Način aktiviranja	električno
Širina	26 mm
Normalni nazivni protok	1.100 l/min
Operating pressure MPa	-0,09 ... 1 MPa
Pogonski tlak	-0,9 ... 10 bar
Konstruktivna struktura	Klipni zasun
Dozvola	c UL us - Recognized (OL)
Mehanička zaštita	IP65 NEMA 4
Funkcija odlaznog zraka	može se prigušiti Via throttle plate Via individual sub-base
Princip brtvljenja	mekano
Položaj ugradnje	proizvoljno
Ručno pomoćno aktiviranje	pokriveno
Vrsta upravljanja	predupravljano
Opskrba zrakom upravljanja	eksterno interno
Smjer strujanja	proizvoljno
Overlap	Positive overlap
Prikaz statusa signala	LED
Pilot pressure MPa	0,3 ... 1 MPa
Tlak upravljanja	3 ... 10 bar
Protok, ventil	1.400 l/min
Protok ventila na pojedinačnoj priključnoj ploči	1.200 l/min
Optimirani protok pneumatski ulančenog ventila	1.350 l/min
Protok ventila pneumatski ulančenog	1.100 l/min
Vrijeme preklapanja	18 ms
Trajanje uključenosti	100 %
Maks. pozitivni ispitni impuls kod 0 signala	1.200 μs
Maks. negativni ispitni impuls kod 1 signala	1.100 μs
Maks. primljena struja	72 mA
Nazivni pogonski napon DC	24 V
Parametri svitka	24 V DC: 1,6 W
Čvrstoća na udarno naprezanje	2,5 kV
Stupanj onečišćenja	3
Dozvoljena kolebanja napona	+/- 10 %
Pogonski medij	Komprimirani zrak prema ISO 8573-1:2010 [7:4:4]
Uputa o mediju pogona i upravljanja	Nauljeni pogon moguć (u daljnjem pogonu potreban)
Otpornost na vibracije	Ispitivanje transporta sa stupnjem oštine 2 prema FN 942017-4 i EN 60068-2-6
Udarna čvrstoća	Shock test with severity level 2 in accordance with FN 942017-5 and EN 60068-2-27
Klasa korozione otpornosti KBK	0 - bez otpornosti na koroziju
PWIS conformity	VDMA24364-B1/B2-L

Svojstvo	Vrijednost
Relativna vlažnost zraka	0 - 90 %
Medij upravljanja	Komprimirani zrak prema ISO 8573-1:2010 [7:4:4]
Temperatura okoline	-5 ... 50 °C
Težina proizvoda	276 g
Električni priključak	Plug-in prema ISO 15407-2
Vrsta pričvršćenja	na priključnoj ploči
Priključak, upravljački pomoćni zrak 12/14	Priključni blok, veličine 26 mm prema ISO 15407-2
Priključak, upravljački odlazni zrak 82/84	po izboru: nije obuhvaćeno prema normi obuhvaćen
Pneumatski priključak 1	Priključni blok, veličine 26 mm prema ISO 15407-2
Pneumatski priključak 2	Priključni blok, veličine 26 mm prema ISO 15407-2
Pneumatski priključak 3	Priključni blok, veličine 26 mm prema ISO 15407-2
Pneumatski priključak 4	Priključni blok, veličine 26 mm prema ISO 15407-2
Pneumatski priključak 5	Priključni blok, veličine 26 mm prema ISO 15407-2
Materijal - napomena	RoHS sukladno
Material seals	FPM HNBR NBR
Material housing	Aluminijski tlačni lijev PA
Material screws	Čelik, pocinčan