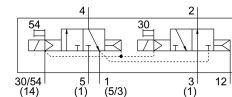


Elektromagnetni ventil VSVA-B-T32W-AZTR-A1-1T1L

Broj dijela: 8033018

FESTO



Podatkovni list

Svojstvo	Vrijednost
Funkcija ventila	2x3 / 2 otvorena / zatvorena monostabilna
Vrsta aktiviranja	električni
Ukupna širina	26 mm
Normalni nazivni protok	900 l/min
Pneumatski radni priključak	Veličina priključne ploče 26 mm prema ISO 15407-1 Veličina priključne ploče 01 prema VDMA 24563 G1/4
Radni napon	24V DC
Radni tlak	-0.09 MPa...1 MPa -0.9 bar...10 bar
Konstruktivna struktura	Klipni ventil
Odobrenje	c UL us - Recognized (OL)
Klasa zaštite	IP65 NEMA 4
Ispušna funkcija	s mogućnošću prigušivanja preko prigušne ploče preko pojedinačne podbaze
Princip brtvljenja	mekana
Položaj montaže	po želji
Ručno nadjačavanje	zaključavanje s priborom impulsno
Vrsta poreza	upravljan pilotom
Dovod zraka pilota	vanjski unutarnji
Smjer strujanja	isključivo reverzibilan
Preklapanje	pozitivno pokriće
Prikaz statusa signala	LED
Kontrolni tlak	0.3 MPa...1 MPa 3 bar...10 bar
Protočni ventil	1250 l/min
Protočni ventil na pojedinačnoj podlozi	1100 l/min
Protočni ventil pneumatski povezan protok optimiziran	1150 l/min
Protočni ventil pneumatski povezan	900 l/min
Vrijeme isključenja	30 ms

Svojstvo	Vrijednost
Vrijeme uključenja	32 ms
Radnog ciklusa	100%
Maksimalni pozitivan test puls sa 0 signalom	1500 µs
Maks. negativan ispitni impuls s 1 signalom	1200 µs
Maksimalna potrošnja struje	60 mA
Nazivni radni napon DC	24 V
Parametri zavojnice	24 V DC: 1,3 W.
Otpor prenapona	2,5 kV
Stupanj onečišćenja	3
Dopuštene fluktuacije napona	+/- 10 %
Operativni medij	Komprimirani zrak prema ISO 8573-1: 2010 [7: 4: 4]
Napomena o radnom / upravljačkom mediju	Moguć rad pod uljem (potrebno u daljnjem radu)
Snaga zamora	Ispitivanje primjene u transportu s razinom ozbiljnosti 2 prema FN 942017-4 i EN 60068-2-6
Otpornost na udarce	Test udarca s razinom ozbiljnosti 2 prema FN 942017-5 i EN 60068-2-27
Klasa otpornosti na koroziju CRC	0 - nema izloženosti koroziji
LABS sukladnost	VDMA24364-B1 / B2-L
Relativna vlažnost	0 - 90 %
Kontrolni medij	Komprimirani zrak prema ISO 8573-1: 2010 [7: 4: 4]
Temperatura okoline	-5 °C...50 °C
Težina proizvoda	335 g
Električni priključak	Uključiti prema ISO 15407-2
Vrsta montaže	na spojnoj ploči
Priključak za kontrolni zrak 12/14	Veličina priključne ploče 26 mm prema ISO 15407-2
Kontrolni priključak za ispušni zrak 82/84	prikupljeni nije kanalizirano u skladu s normom neobvezno:
Pneumatski priključak 1	Veličina priključne ploče 26 mm prema ISO 15407-2
Pneumatski priključak 2	Sub-base size 26 mm to ISO 15407-2
Pneumatski priključak 3	Veličina priključne ploče 26 mm prema ISO 15407-2
Pneumatski priključak 4	Veličina priključne ploče 26 mm prema ISO 15407-2
Pneumatski priključak 5	Veličina priključne ploče 26 mm prema ISO 15407-2
Napomena o materijalima	U skladu s RoHS
Materijalne brtve	FPM HNBR NBR
Materijal za kućište	Lijevani aluminij PA
Materijalni vijci	Pocinčani čelik