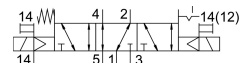
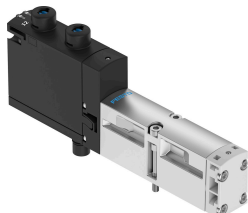


Elektromagnetni ventil VSVA-B-P53AD-ZD-A2-1T1L

Broj dijela: 8031815

FESTO



Podatkovni list

Svojstvo	Vrijednost
Funkcija ventila	5/3, priključak 2 pod tlakom, 4 ispušni
Vrsta aktiviranja	električni
Ukupna širina	18 mm
Normalni nazivni protok	380 l/min
Pneumatski radni priključak	Veličina priključne ploče 18 mm prema ISO 15407-1 G1/8
Radni napon	24V DC
Radni tlak	-0.09 MPa...1 MPa -0.9 bar...10 bar
Konstruktivna struktura	Klipni ventil
Vrsta povrata	mehanička opruga Električno aktiviranje
Klasa zaštite	IP65 NEMA 4
Nazivna veličina	5 mm
Ispušna funkcija	s mogućnošću prigušivanja preko prigušne ploče preko pojedinačne podbaze
Princip brtvljenja	mekana
Položaj montaže	po želji
Ručno nadjačavanje	odmarajući se impulsno
Vrsta poreza	upravljan pilotom
Dovod zraka pilota	vanjski
Smjer strujanja	bilo koji
Preklapanje	negativno prekrivanje
Prikaz statusa signala	LED
Kontrolni tlak	0.3 MPa...1 MPa 3 bar...10 bar
Protočni ventil na pojedinačnoj podlozi	380 l/min
Protočni ventil pneumatski povezan protok optimiziran	440 l/min
Protočni ventil pneumatski povezan	380 l/min
nesimetrično vrijeme isključenja	28 ms za kontrolnu stranu 12

Svojstvo	Vrijednost
nije simetrično vrijeme uključenja	12 ms za kontrolnu stranu 12 9 ms za upravljačku stranu 14
Radnog ciklusa	100%
Maksimalni pozitivan test puls sa 0 signalom	1500 µs
Maks. negativan ispitni impuls s 1 signalom	800 µs
Nazivni radni napon DC	24 V
Parametri zavojnice	24 V DC: 1,6 W.
Otpor prenapona	2.5 kV
Stupanj onečišćenja	3
Dopuštene fluktuacije napona	+/- 10 %
Operativni medij	Komprimirani zrak prema ISO 8573-1: 2010 [7: 4: 4]
Napomena o radnom / upravljačkom mediju	Moguć rad pod uljem (potrebno u daljnjem radu)
Snaga zamora	Ispitivanje primjene u transportu s razinom ozbiljnosti 2 prema FN 942017-4 i EN 60068-2-6
Otpornost na udarce	Test udarca s razinom ozbiljnosti 2 prema FN 942017-5 i EN 60068-2-27
Klasa otpornosti na koroziju CRC	0 - nema izloženosti koroziji
LABS sukladnost	VDMA24364-B1 / B2-L
Srednja temperatura	-5 °C...50 °C
Relativna vlažnost	0 - 90 %
Razina zvučnog tlaka	85 dB(A)
Temperatura okoline	-5 °C...50 °C
Maksimalni moment zatezanja montaže ventila	0.8 Nm...1.2 Nm
Težina proizvoda	172 g
Električni priključak	4-polni Utikač prema ISO 15407-2
Vrsta montaže	na spojnoj ploči
Priključak za kontrolni zrak 12/14	Veličina priključne ploče 18 mm prema ISO 15407-2
Kontrolni priključak za ispušni zrak 82/84	prikupljeni nije obuhvaćeno neobvezno:
Pneumatski priključak 1	Veličina priključne ploče 18 mm prema ISO 15407-2
Pneumatski priključak 2	Veličina priključne ploče 18 mm prema ISO 15407-2
Pneumatski priključak 3	Veličina priključne ploče 18 mm prema ISO 15407-2
Pneumatski priključak 4	Veličina priključne ploče 18 mm prema ISO 15407-2
Pneumatski priključak 5	Veličina priključne ploče 18 mm prema ISO 15407-2
Napomena o materijalima	U skladu s RoHS
Materijalne brtve	FPM NBR
Materijal za kućište	Lijevani aluminij PA
Materijalni vijci	Pocinčani čelik