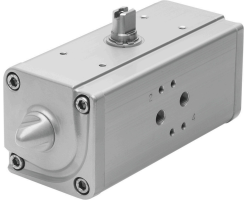


# Zakretni pogon DAPS-0106-090-R-F0507-T4

Broj dijela: 8030605

FESTO



## Podatkovni list

Svojstvo	Vrijednost
Izvedbena veličina aktuatora	0106
Uzorak bušenja prirubnice	F05 F07
Zakretni kut	90 deg
Krajnji položaj raspona podešavanja na 0 °	-1 deg...9 deg
Dubina spoja osovine	19.3 mm
Standardni priključak na okovu	ISO 5211
Prigušenje	nema slabljenja
Položaj montaže	po želji
Način rada	dvoradni
Konstruktivna struktura	Opterećenje - kinematika
Detekcija položaja	bez
Smjer zatvaranja	desno zatvaranje
Priključak ventila odgovara standardu	VDI / VDE 3845 (NAMUR)
Razina sigurnosnog integriteta (SIL)	do SIL 2 način rada niske potražnje
Radni tlak	0.3 MPa...0.84 MPa 3 bar...8.4 bar
Nazivni radni tlak	0.56 MPa 5.6 bar
Maksimalna frekvencija zakretanja na 0,6 MPa (6 bara, 87 psi)	1 Hz
CE oznaka (vidi izjavu o sukladnosti)	prema EU direktivi o zaštiti od eksplozije (ATEX)
UKCA oznaka (vidi izjavu o sukladnosti)	prema UK EX propisima
Zaštita od eksplozije	Zona 1 (ATEX) Zona 2 (ATEX) Zona 21 (ATEX) Zona 22 (ATEX)
Tijelo za izdavanje certifikata	TÜV Nord 212170801
ATEX kategorija plina	II 2G
ATEX kategorija prašine	II 2D
Vrsta zaštite od paljenja Ex plin	Ex h IIC T6...T3 Gb X
Vrsta zaštite od paljenja Ex prašina	Ex h IIIC T85 ° C... T200 ° C Db X
Temperatura okoline Ex	-20 °C ≤ Ta ≤ + 150 °C
Operativni medij	Komprimirani zrak prema ISO 8573-1: 2010 [7: 4: 4]

Svojstvo	Vrijednost
Napomena o radnom / upravljačkom mediju	Moguć rad pod uljem (potrebno u daljnjem radu)
Klasa otpornosti na koroziju CRC	3 -Jako opterećenje korozijom.
LABS sukladnost	VDMA24364 zona III
Temperatura okoline	-20 °C...150 °C
Zakretni moment pri nazivnom radnom tlaku i zakretnom kutu od 0°	106 Nm
Zakretni moment pri nazivnom radnom tlaku i zakretnom kutu od 50°	53 Nm
Zakretni moment pri nazivnom radnom tlaku i zakretnom kutu od 90°	80 Nm
Napomena o zakretnom momentu	Radni moment pogona ne smije biti veći od maksimalnog dopuštenog zakretnog momenta navedenog u ISO 5211, na temelju veličine montažne prirubnice i spojke.
Potrošnja zraka pri 0,6 MPa (6 bara, 87 psi) po ciklusu 0 ° -Nominalni zakretni kut-0 °	3.85 l
Težina proizvoda	2500 g
Priključak osovine	T17
Pneumatski priključak	G1/8
Napomena o materijalima	U skladu s RoHS
Materijalni pokrov	Kovana aluminijska legura
Materijalne brtve	FPM PTFE, ojačan
Materijal za kućište	Kovana aluminijska legura
Materijalni vijci	visokolegirani čelik
Materijalna osovina	visokolegirani čelik
Broj materijala osovina	1.4305