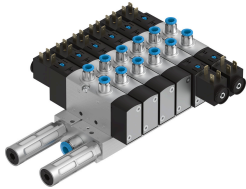


Ventilski blok VTUS-25

Broj dijela: 8022016

FESTO



Podatkovni list

Svojstvo	Vrijednost
Električno upravljanje	Pojedinačni priključak
Električni I/O sustav	ne
Mjera rastera	27.5 mm
Operativni medij	Komprimirani zrak prema ISO 8573-1: 2010 [7: 4: 4]
Temperatura okoline	-10 °C...50 °C
Temperatura skladištenja	-20 °C...60 °C
Klasa zaštite	IP65 IP67 s utičnicom prema IEC 60529
Klasa otpornosti na koroziju CRC	2 - umjereno opterećenje korozijom
Radni tlak	-0.09 MPa...1 MPa -0.9 bar...10 bar
Radni tlak za ventilski terminal s unutarnjim dovodom zraka pilota	1.5 bar...10 bar
LABS sukladnost	VDMA24364-B1 / B2-L
CE oznaka (vidi izjavu o sukladnosti)	prema EU direktivi o zaštiti od eksplozije (ATEX)
UKCA oznaka (vidi izjavu o sukladnosti)	prema UK EX propisima
Odobrenje	c UL us - Recognized (OL)
Zaštita od eksplozije	Zona 2 (ATEX) Zona 2 (UKEX) Zona 22 (ATEX) Zona 22 (UKEX)
ATEX kategorija plina	II 3G
ATEX kategorija prašine	II 3D
Odobrenje za protueksplozijsku zaštitu izvan EU	EPL Dc (GB) EPL Gc (GB)
Vrsta zaštite od paljenja Ex plin	Ex ec IIC T4 X Gc
Vrsta zaštite od paljenja Ex prašina	Ex tc IIIC T115°C Dc X
Temperatura okoline Ex	-10 °C ≤ Ta ≤ + 50 °C
Napomena o materijalima	U skladu s RoHS
Struktura terminala ventila	Fiksna mreža
Maksimalni broj položaja ventila	16
Maksimalni broj tlačnih zona	9

Svojstvo	Vrijednost
Funkcija ventila	2x3 / 2 zatvorena monostabilna 2x3 / 2 otvorena monostabilna 2x3 / 2 otvorena / zatvorena monostabilna 3/2 zatvoren, monostabilan 3/2 otvoren monostabilan 5/2 bistabilan 5/2 monostabilan 5/3 ventiliran 5/3 odzračen 5/3-smjerni, zatvoren
Konstruktivna struktura	Klipni ventil Sjedalo za ploču
Princip brtvljenja	mekana
Veličina ventila	26.5 mm
Normalni nazivni protok	1000 l/min...1300 l/min
Ispušna funkcija	s mogućnošću prigušivanja
Pneumatski radni priključak	G1/4 1/4 NPT QS-6 QS-8 QS-10 QS-1/4 QS-5/16 QS-3/8