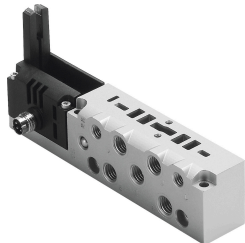


Priključna ploča VMPA1-IC-AP-S-1-EX1E

Broj dijela: 8005150

FESTO



Podatkovni list

Svojstvo	Vrijednost
Širina	20.2 mm
duljina	107.3 mm
Mjera rastera	10.5 mm
Radni tlak	-0.09 MPa...1 MPa -0.9 bar...10 bar
Kontrolni tlak	0.3 MPa...0.8 MPa 3 bar...8 bar
KC oznaka	KC-EMC
CE oznaka (vidi izjavu o sukladnosti)	prema EU EMC direktivi prema EU direktivi o zaštiti od eksplozije (ATEX) prema EU RoHS direktivi
UKCA oznaka (vidi izjavu o sukladnosti)	prema UK propisima za EMC prema UK EX propisima prema UK RoHS propisima
Odobrenje za protueksplozijsku zaštitu izvan EU	EPL Gb (BR)
Zaštita od eksplozije	Zona 1 (BR) Zona 2 (ATEX)
ATEX kategorija plina	II 3G
Vrsta zaštite od paljenja Ex plin	Ex ec IIC T4 Gc X
Temperatura okoline Ex	-5 °C ≤ Ta ≤ + 50 °C
Klasa otpornosti na koroziju CRC	0 - nema izloženosti koroziji
LABS sukladnost	VDMA24364-B1 / B2-L
Temperatura okoline	-5 °C...50 °C
Težina proizvoda	92 g
Električni priključak	M8 Utikač
Vrsta montaže priključna ploča	s prolaznim provrtom
Priključak za kontrolni zrak 12/14	M5
Kontrolni priključak za ispušni zrak 82/84	M5
Pneumatski priključak 1	M7
Pneumatski priključak 2	M7
Pneumatski priključak 3	M7
Pneumatski priključak 4	M7
Pneumatski priključak 5	M7

Svojstvo	Vrijednost
Napomena o materijalima	U skladu s RoHS
Materijal spojne ploče	Ljevani aluminij