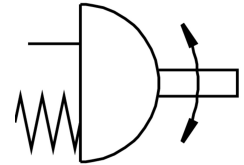
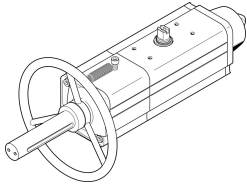


Zakretni pogon DAPS-0090-090-RS2-F0710-MW

Broj dijela: 8005031

FESTO



Podatkovni list

Svojstvo	Vrijednost
Izvedbena veličina aktuatora	0090
Uzorak bušenja prirubnice	F07 F10
Zakretni kut	92 deg
Dubina spoja osovine	24.8 mm
Napomena o rasponu podešavanja krajnjih položaja	opcijski podesiv jedan krajnji položaj
Standardni priključak na okovu	ISO 5211
Prigušenje	nema slabljenja
Položaj montaže	po želji
Način rada	jednoradni
Konstruktivna struktura	Opterećenje - kinematika
Detekcija položaja	bez
Smjer zatvaranja	desno zatvaranje
Priključak ventila odgovara standardu	VDI / VDE 3845 (NAMUR)
Razina sigurnosnog integriteta (SIL)	do SIL 2 režim visoke potražnje do SIL 2 način rada niske potražnje
Priključni pritisak za silu opruge	0.35 MPa 3.5 bar
Radni tlak	0.35 MPa...0.84 MPa 3.5 bar...8.4 bar
Nazivni radni tlak	0.56 MPa 5.6 bar
CE oznaka (vidi izjavu o sukladnosti)	prema EU direktivi o zaštiti od eksplozije (ATEX)
UKCA oznaka (vidi izjavu o sukladnosti)	prema UK EX propisima
Zaštita od eksplozije	Zona 1 (ATEX) Zona 2 (ATEX) Zona 21 (ATEX) Zona 22 (ATEX)
Tijelo za izdavanje certifikata	TÜV Nord 212170801
ATEX kategorija plina	II 2G
ATEX kategorija prašine	II 2D
Vrsta zaštite od paljenja Ex plin	Ex h IIC T6...T3 Gb X
Vrsta zaštite od paljenja Ex prašina	Ex h IIIC T85 ° C... T200 ° C Db X
Temperatura okoline Ex	-50 °C ≤ Ta ≤ + 60 °C

Svojstvo	Vrijednost
Operativni medij	Komprimirani zrak prema ISO 8573-1: 2010 [7: 4: 4]
Napomena o radnom / upravljačkom mediju	Moguć rad pod uljem (potrebno u daljnjem radu)
Klasa otpornosti na koroziju CRC	2 - umjereno opterećenje korozijom
LABS sukladnost	VDMA24364-B1 / B2-L
Temperatura okoline	-20 °C...80 °C
Zakretni moment pri nazivnom radnom tlaku i zakretnom kutu od 0°	112.6 Nm
Zakretni moment pri nazivnom radnom tlaku i zakretnom kutu od 50°	61.9 Nm
Zakretni moment pri nazivnom radnom tlaku i zakretnom kutu od 90°	93.8 Nm
Povratni moment opruge pod kutom zakretanja od 0 °	37.5 Nm
Povratni moment opruge pod kutom zakretanja od 50 °	28.1 Nm
Povratni moment opruge pod kutom zakretanja od 90 °	56.3 Nm
Jačina opruge	2
Potrošnja zraka pri 0,6 MPa (6 bara, 87 psi) po ciklusu 0 ° -Nominalni zakretni kut-0 °	3.85 l
Težina proizvoda	6800 g
Priključak osovine	T22
Pneumatski priključak	G1/8
Napomena o materijalima	U skladu s RoHS
Materijalni pokrov	Kovana aluminijska legura
Materijalne brtve	FPM NBR PUR
Materijal za kućište	Kovana aluminijska legura
Materijalni vijci	visokolegirani čelik
Materijalna osovina	visokolegirani čelik
Broj materijala osovina	1.4305