

# Filtar-regulator LFR-1/8-D-7-MINI-A-MPA

Broj artikla: 8002308

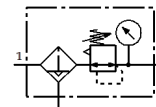
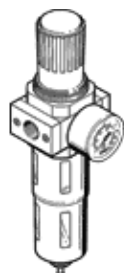
Classic - nicht für Neukonstruktionen verwenden

FESTO

Maksimalni izlazni tlak 7 bara, sa zaštitnom metalnom košarom i manometrom.

S automatskim ispuštanjem kondenzata.

Modern alternatives can be found by entering the first four characters of the type code in the search field.



## Tehnički podaci

| Svojstvo                            | Vrijednost   |
|-------------------------------------|--|
| Veličina                            | Mini   |
| Seriya                              | D  |
| Osiguranje aktiviranja              | Okretni gumb s blokadom  |
| Položaj ugradnje                    | okomito +/- 5°   |
| Finoća filtra                       | 40 µm  |
| Ispust kondenzata                   | potpuno automatski   |
| Konstruktivna struktura             | Filtar-regulator s manometrom                                      |
| Maks. količina kondenzata           | 22 cm <sup>3</sup>   |
| Zaštita od ljuštenja                | Metalna zaštitna košara  |
| Pokaz tlaka                         | s manometrom   |
| Pogonski tlak                       | 2 ... 12 bar   |
| Područje regulacije tlaka           | 0,5 ... 7 bar  |
| Maks. tlačna histereza              | 0,2 bar  |
| Normalni nazivni protok             | 900 l/min  |
| Pogonski medij                      | Komprimirani zrak prema ISO 8573-1:2010 [7:9:-]<br>Inertni plinovi |
| Uputa o mediju pogona i upravljanja | Nauljeni pogon moguć (u daljnjem pogonu potreban)                  |
| Klasa korozione otpornosti KBK      | 2 - umjerena otpornost na koroziju                                 |
| PWIS conformity                     | VDMA24364-B1/B2-L  |
| Temperatura ležaja                  | -10 ... 60 °C  |
| Klasa čistoće zraka na izlazu       | Komprimirani zrak prema ISO 8573-1:2010 [7:8:4]<br>Inertni plinovi |
| Temperatura medija                  | 5 ... 60 °C  |
| Temperatura okoline                 | 5 ... 60 °C  |
| Težina proizvoda                    | 460 g  |
| Vrsta pričvršćenja                  | Ugradnja vodova<br>s priborom<br>po izboru:                        |
| Pneumatski priključak 1             | G1/8   |
| Pneumatski priključak 2             | G1/8   |
| Materijal - napomena                | RoHS sukladno  |
| Material housing                    | Cinkov tlačni lijev  |
| Material bowl                       | PC   |